

Chaussures de sécurité et Kératolyse ponctuelle

Dr I.Lartigau Sézary
MTPH CHRU Lille

Plateau technique de dermato allergologie CHRU de Lille

Kératolyse ponctuée

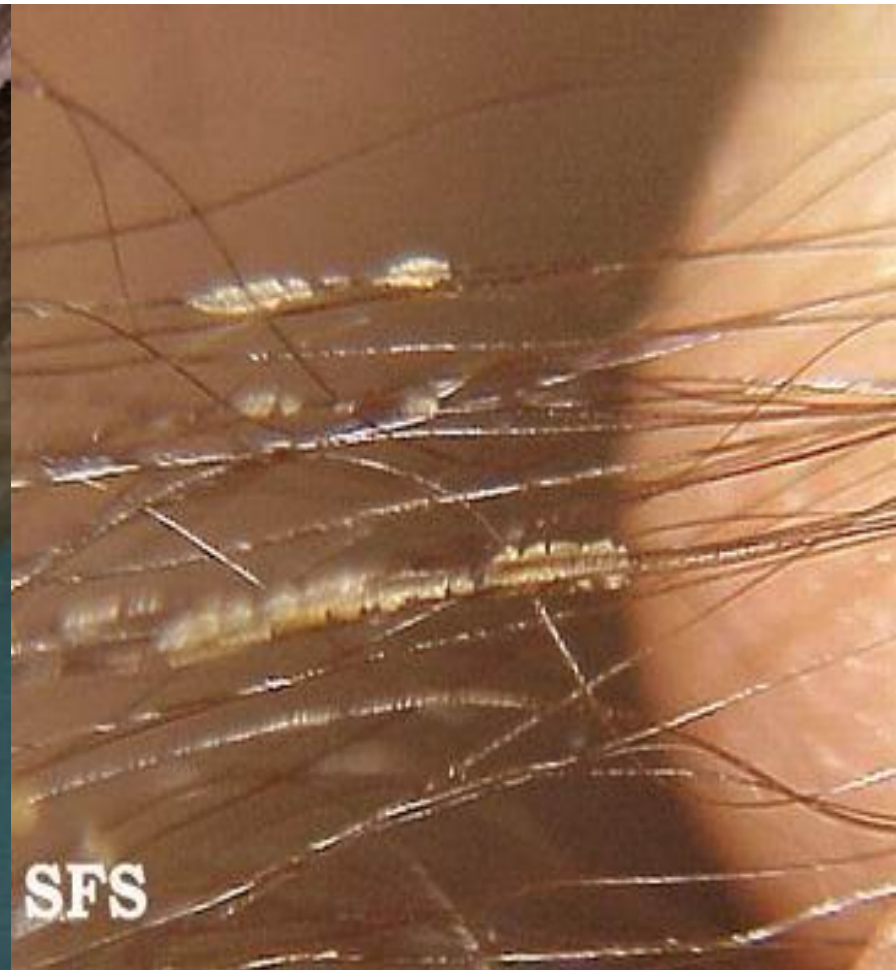
- Bactérienne
- Fréquente
- Bénigne
- Méconnue
- Honteuse
- Facile à identifier
- Facile à soigner
- Problème « déontologique » parfois...

Bactérienne

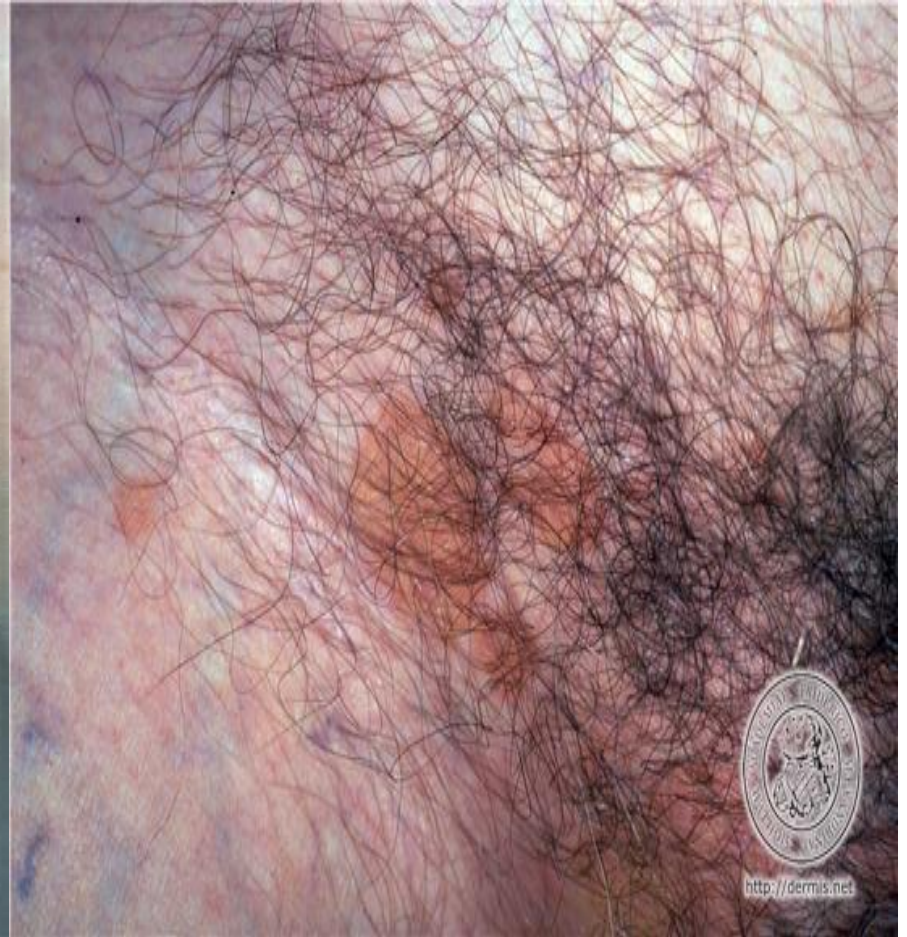
- Les Corynébactéries : gram + se développent si elles trouvent chaleur et humidité.
- Connue en milieu tropical
- Keratolyse → *Corynebacterium keratoliticum*
- Trichobacteriose → *Corynebacterium tenuis*
- Erythrasma → *Corynebacterium minutissimum*



TRICHOBACTERIOSE (~~TRICHOMYCOSE~~)



ERYTHRASMA



Fréquente

- Favorisée par le confinement dans les chaussures, baskets et les chaussures de sécurité qui sont portées tous les jours de la semaine et qui souvent restent humides.
- La contamination peut se faire par les sol des douches, des piscines, Sauna, par les tapis de bains dans le milieu familial...

Bénigne

- Elle n'altère la peau qu'en surface
- Parfois manifestations douloureuses
- Avec les corynébactéries il n'y a pas de fissures comme dans les infections fongiques à dermatophytes où les fissures sont de possibles portes d'entrées pour des infections potentiellement sévères, érysipèle.

Méconnue

- **Du patient lui-même...** surtout au début
- Peut atteindre d'autres membres dans la famille... source de re-contaminations...
- **Du médecin...**souvent prise pour une transpiration excessive, ou confondue avec une mycose.

Honteuse

- Le patient s'excuse
 - d'avoir transpiré
 - d'avoir les pieds qui sentent mauvais...
- Honte de cette mauvaise odeur dans les vestiaires ,objet de moqueries de la part des collègues...car l'odeur est présente même si le sujet se lave régulièrement les pieds...
- **L'Odeur** est un motif de consultation...

Facile à identifier

- Il suffit de faire enlever les chaussettes...
- De se pencher un peu sur les pieds... et d'examiner les plantes et les espaces inter orteils
- Rechercher les lésions sur les faces de contact des orteils entre eux, plutôt qu'au fond des plis.
- Sur les zones d'appui avant pied et talon.
- Aspect parsemé de petits puits « pits » et souvent macéré.
- La couche cornée est découpée « en cartes de géographie »











Keratolyse des paumes



Facile à soigner

- Une fois la Keratolyse ponctuée identifiée
- Sachant que c'est une bactérie on préconisera une **antibiothérapie locale biquotidienne**
- **Erythromycine** en première intention,
- **Acide Fusidique** plutôt crème que pommade
- Eventuellement associé à une poudre imidazolée le matin.
- Le tout pendant **1 mois...**

Problème « déontologique » parfois...

- Avec le confrère généraliste qui ne connaît souvent pas bien cette pathologie et renvoie le patient disant « qu'il ne peut rien prescrire parce qu'il ne voit rien ... »
- Avec le pharmacien...

CONCLUSION

- Orienter le salarié vers son médecin traitant pour une prise en charge thérapeutique simple et adaptée.
- Eviter le « désagrément olfactif » parfois source de complexes et de gêne sociale...
- Prévention par la lutte contre l'humidité, le choix de chaussures de sécurité adaptées avec semelles amovibles, poudres asséchantes.
- Rompre la transmission : Hygiène des douches et information sur la co-infection possible des proches...