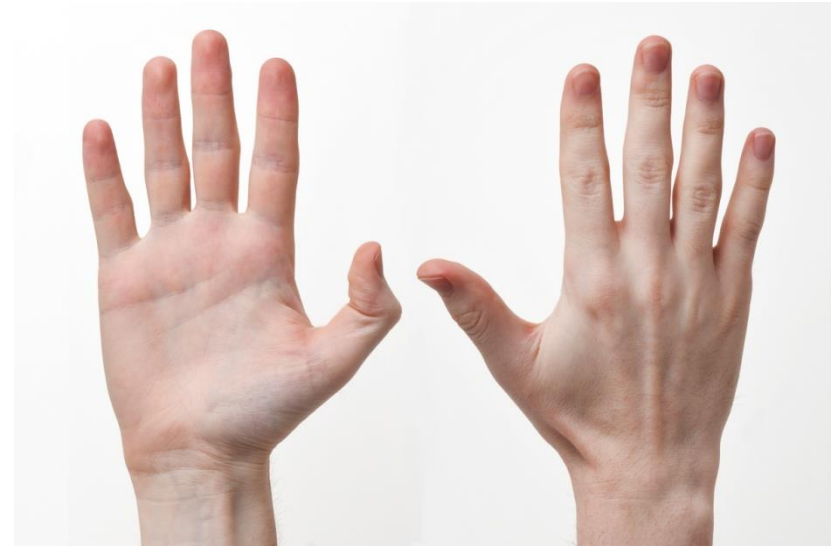


# L'ÉCOLE DE LA MAIN

[mvigan@chu-besancon.fr](mailto:mvigan@chu-besancon.fr)

# La main, outil de travail

- Organe préhensile effecteur
  - ▣ situé à l'extrémité de l'avant-bras
  - ▣ Face dorsale pileuse fragile
  - ▣ Face palmaire cornée
  - ▣ relié à l'avt bras par le poignet,
  - ▣ destiné à saisir et manipuler.
- Située à l'extrémité des deux membres supérieurs, chaque main possède
  - ▣ cinq doigts qui apportent une contribution majeure au sens du toucher. Leur face dorsale est munie d'ongles.



# Les ongles?

- Tablettes dures de kératine
  - ▣ permettent la préhension fine,
  - ▣ protègent la face dorsale des doigts,
  - ▣ servent d'outils (gratter, griffer, déchirer),
  - ▣ peuvent être
    - embellis, rongés,...
    - malades
    - source d'allergène
  - ▣ participent au caractère "social" de la main



# La main vecteur relationnel

- En contact avec autrui
  - ▣ vue
    - Elle parle de la personne
    - Elle peut la trahir
  - ▣ Serrée : donne une impression
  - ▣ Sert à toucher, caresser, pincer, griffer, apaiser...
- Moyen d'expression quand elle complète la parole, ou sert d'articulateur en langue des signes.



# Organe de préhension et de toucher

Vecteur relationnel

Regard

Contact

Enfants

Conjoints

Relations sociales

Outil de travail

Domicile

Professions

Mannuelles

Autres

□ **Le président Barack Obama serre  
65 000 mains par an !**

Publié par [Sébastien Courtin](#), le 10 juin 2011



Christophe MOUSTIER v41R - 2005





## Qu'est ce que la main ?

De la peau

Des muscles, des nerfs

Des vaisseaux

Des os des articulations et des tendons





Chaque élément est indispensable pour la fonction

L'école de la main pourrait être transdisciplinaire ,  
l'organe n'étant pas que cutané

Actuellement l'école de la main est ciblée dermatite chronique des mains.

# Dermatite chronique des mains



# La dermatite chronique des mains

- France : 2<sup>ème</sup> cause des maladies professionnelles  
([www.inrs.fr](http://www.inrs.fr))
  - ▣ Jusqu'à 101 / 100000 employés –années déclarés.
- Europe : coût de 3 millions de journées de travail/ 600 millions d'euros/an (Dec 2008-ref.EUROGRIP-37/F)
- Irritants connus
- Plus de 350 substances ont été trouvées allergènes en milieu professionnel. ([www.inrs.fr/htm/allergies\\_en\\_milieu\\_professionnel.html](http://www.inrs.fr/htm/allergies_en_milieu_professionnel.html))

# Les professions à risques



- Coiffeurs
- Médical et paramédical
- Nettoyage
- Alimentation et restauration
- BTP peinture métallurgie
- Professions agricoles

# Les irritants

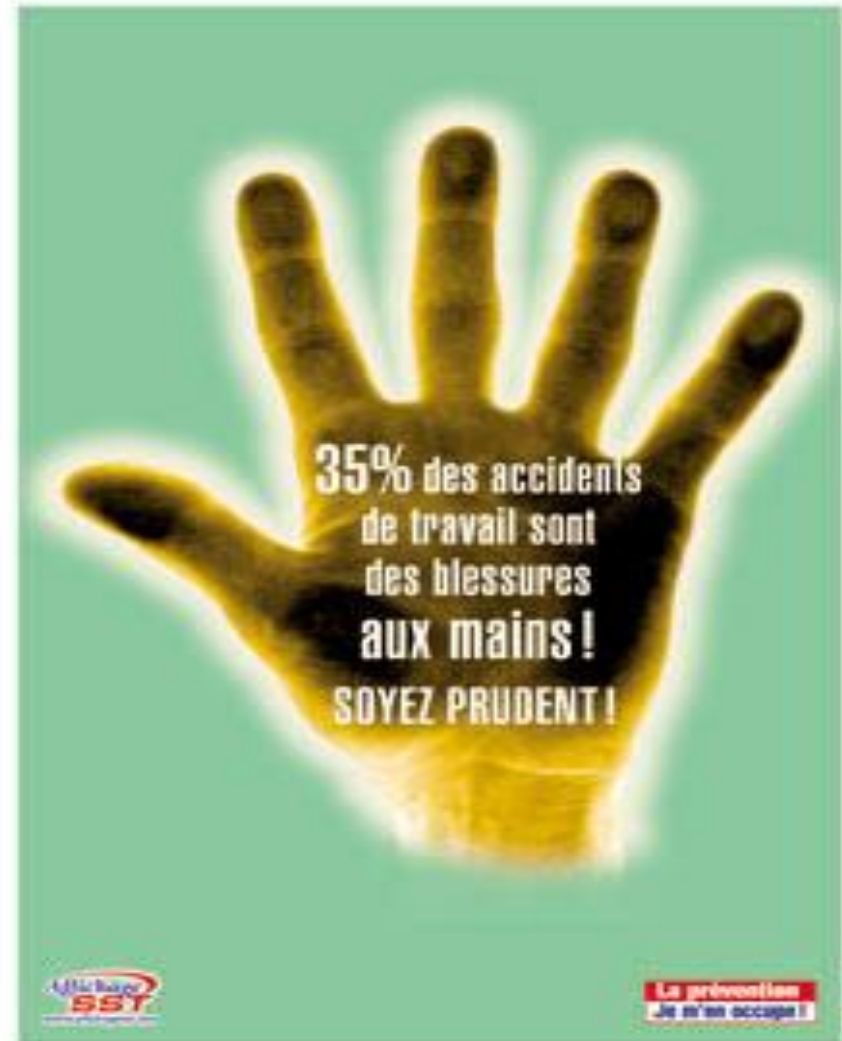
- Sont communs à toutes les professions
- Leurs effets s'additionnent
  - ▣ Eau et humidité
  - ▣ pH extrêmes
  - ▣ Gradients de température
  - ▣ Tensioactifs
  - ▣ Agressions mécaniques
- Facteur favorisant :
  - ▣ Atopie
  - ▣ Milieu sociaux culturels bas



"l'irritation fait le lit de l'allergie"

# Prévention collective

- Concerne le traumatisme aigu, risque de handicap



# La prévention primaire = EPI

- Le port de gants



# Les gants

- Bien entretenus



- Adaptés à la main et au travail





# L'hygiène : adaptée à la peau

- Utile et non compulsive
- Produits cosmétiques
  - ▣ ≠ produits vaisselle
  - ▣ ≠ essence, white spirite etc.
- Séchage doux, minutieux.





# L'hygiène : adaptée à la peau

- Utile et non compulsive
- Produits cosmétiques
  - ▣ ≠ produits vaisselle
  - ▣ ≠ essence, white spirite etc.
- Séchage doux, minutieux.



# Discours habituel



Multitudes de conseils

Incomplets

Infaisables

Plaqués sur la réalité du patient

## N'agressez pas vos mains

Pas de désinfectants

Pas de traumatismes

Pas de toilettes répétées

Pas de produits non adaptés à la peau

## Hydratez vos mains

Émoullients

Crèmes barrière

## Traitez dès le début des poussées

Cherchez l'allergène

Corticoïdes locaux

## Protégez vos mains

De l'humidité

Du froid

Des irritants

## Portez des gants

Pour les travaux humides

Pour tous travaux

Contre le froid

Tout le temps

# Conseils plaqués sur la réalité du patient?

- ▣ **Le patient n'en comprend pas le fondement**
- **La prévention nécessite des changements de pratiques qui ne sont incontournables si leur fondement est intégré.**
- **Le patient doit être instruit**  
**sur la physiopathologie de sa pathologie**  
**pour créer sa demande d'ordonnance de prévention**
- **Les conseils doivent être faisables,**  
**en fonction du vécu du patient**  
**dont le soignant doit tenir compte.**

# Education thérapeutique du patient

- Processus **continu, multidisciplinaire**, qui vise à aider le patient et ses proches à **comprendre**
  - ▣ la maladie et le traitement,
  - ▣ coopérer avec les soignants,
  - ▣ pour maintenir, améliorer la qualité de vie.
- Processus d'éducation, fondé sur **la connaissance que le patient a** de sa maladie chronique, sur l'acquisition de connaissance, changement de pratique par un programme personnalisé, et acquisition de compétence à gérer les poussées
- « L'éducation devrait rendre le patient capable d'acquérir et de maintenir les ressources nécessaires pour gérer de façon optimale sa vie avec la maladie »

# École de la main

Prise en charge pluridisciplinaire

Janvier 2000 Besançon

SFD 2013/2014 projet PAR la main

# École de la main : objectifs

- **Faire avec le patient**
  - un programme de prise en charge adapté
  - fondé sur
    - la connaissance de la peau et de sa dermatite par le patient
    - la connaissance de la motivation du patient par le soignant
  - d'où découle l'utilisation des moyens thérapeutiques, ordonnances de prévention
  
- **Sur le thème**
  - pourquoi et comment « chouchouter » ses mains outils de travail et vecteur relationnel
  
- **Objectif principal : acquisition des connaissances**
  
- **Moyens . Séances individuelles et collectives**

# Séances individuelles (CMIE)

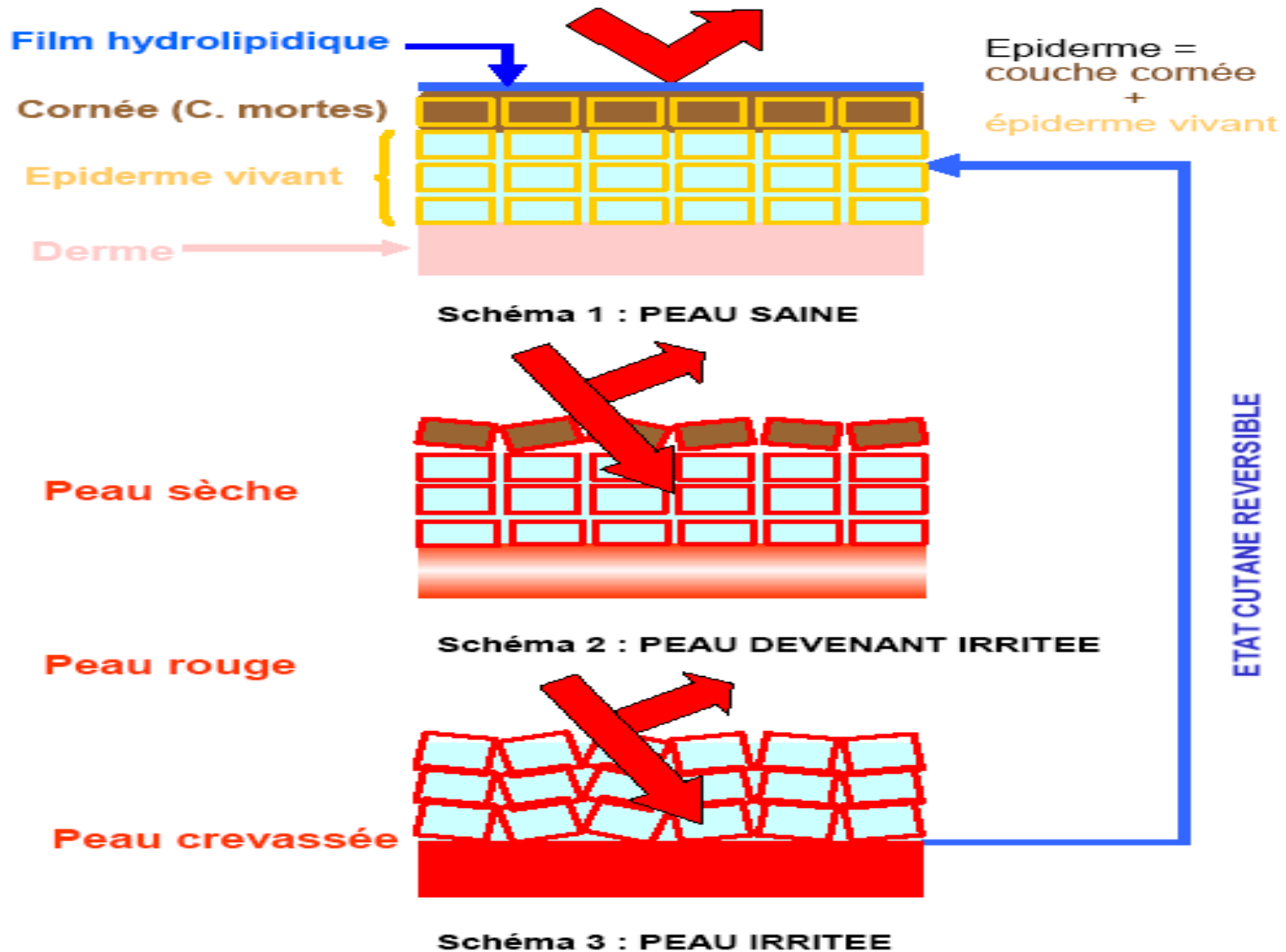
- Recueil des pratiques
  - ▣ Lavages : nombre, produits, vigueur, rinçage, essuyage
  - ▣ Elements de protection individuels et collectifs.
  - ▣ Pratiques de faux soulagement : eau, arracher les peaux...
- Recueil des connaissances sur la maladie
  - ▣ Nom, cause réelle ou supposée, évolutivité
  - ▣ Connaissance érythème, vésicules, fissures
  - ▣ Connaissance utilisation des traitements
  - ▣ Connaissance des irritants
  - ▣ Connaissance de son éventuel allergène

Toxicológica (tel. 91 562 04 20).

COMPOSICIÓN : Contiene entre otros ingredientes : Menos del 5% : jabón, tensioactivos no iónicos, tensioactivos aniónicos. También : perfumes, METHYLISOTHIAZOLINONE.  
*\*perfume sintético*



# Agents irritants: Détergents, ciments, fluides industriels, solvants, lavages répétés ...



# Séances individuelles (CMEI)

- Recueil des pratiques

- ▣ Lavages : n

- ▣ Elements

- ▣ Pratique

- Recueil d

- ▣ Nom, c

- ▣ Connaiss

- ▣ Connaissai

- ▣ Connaissance

- ▣ Connaissance de se

Concertation

CMEI+ médecin+ patient

Mise en place d'un  
programme adapté

Évaluation à J60

Puis suivi adapté

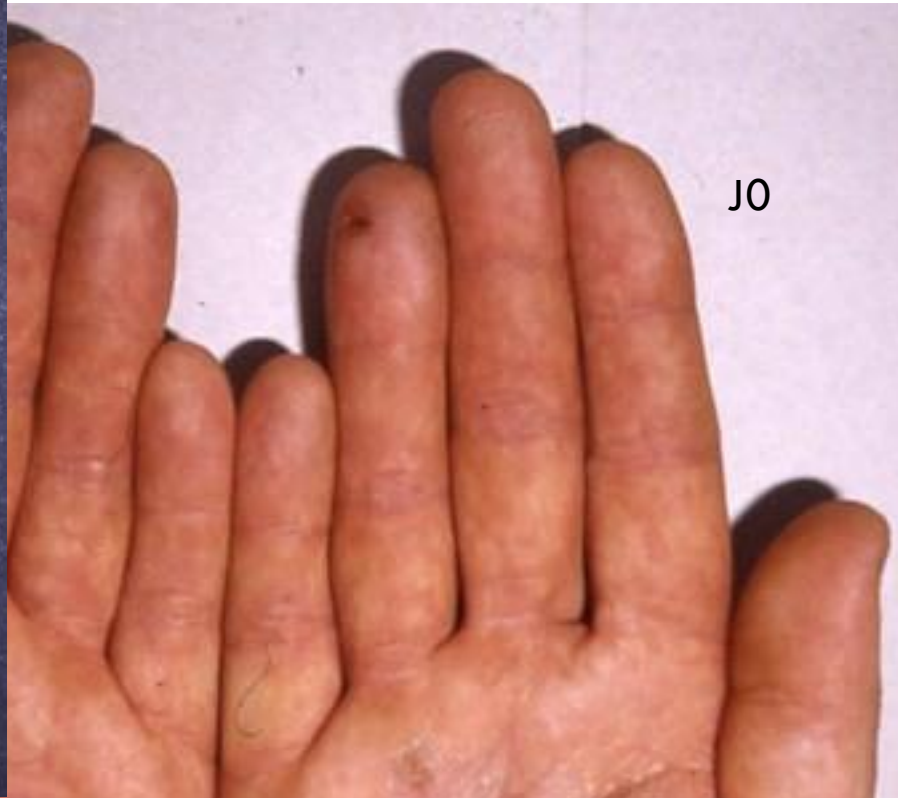
# École de la main : évaluation 2007, individuel.

- **Evaluation de l'acquisition des connaissances**
  - **Education acquise = amélioration pathologie**
- **96 patients ont été pris en charge,**
- **31% d'hommes, âge moyen 29 ans.**
- **Acquisition des connaissances bonne pour 97%**
- **Changement de pratiques noté pour 68%.**

J60



J0



# Séances collectives : P.A.R la main

- Physiologie de la peau
- Ateliers : gérer l'exposition aux irritants
  - ▣ Lavage des mains "in vivo"
  - ▣ Nommer les irritants (brain storming)
  - ▣ Lecture des étiquettes informatives et confondantes, des signaux d'alerte.
  - ▣ Choix des gants entretien des gants
    - sur le matériel apporté par les participants
- Atelier traitement
  - ▣ Quelle crème sur quelle lésion (photos)
- Atelier réparation professionnelle



# Ecole de la main : les médecins

- **Dermato Allergologues formés à l'ETP :**
  - Coordination de l'activité
  - Diagnostic pathologie cutanée, inflammatoire, mycosique
  - Diagnostic des allergènes cutanés ?, atteinte respiratoire ?
  
- **Médecin du travail :**
  - **Individuel :**
    - **évaluation du poste de travail et possibilités d'évolution, vérifier que les EPI sont accessibles**
  - **Collectif :**
    - **en cas « d'épidémie », évaluation risque et mesures de prévention**
  
- **Médecin d'éducation thérapeutique :**
  - Création et évaluation d'outils
  - Évaluation des entretiens
  
- **Médecin traitant**

# Expérience allemande

- Programme d'éducation+arrêt de travail de 3 semaines pour guérison+éviction d'éventuels allergènes +reprise du travail assistée.
- 1617 patients analysables à 12 mois
  - ▣ >87,4% maintenus au poste de travail
  - ▣ Diminution des arrêts de travail (de 52%)
  - ▣ Diminution de consommation des corticoïdes
  - ▣ Amélioration de la qualité de vie



## Conclusion

- **La pathologie cutanée chronique des mains est**
  - **Un problème de Santé Publique en Europe**
  - **Une maladie qui nécessite des changements de pratique**
  - **ceux-ci ne peuvent être obtenus que par l'éducation**
  
- **L'éducation « rentabilise » la prise en charge médicale**
  
- **L'école de la main a un rôle incontournable pour prévenir les rechutes pour les mains blanchies / traitement général/éviction**
  
- **L'école de la main devrait être intégrée en prévention**
  - **à la scolarité, à l'orientation professionnelle**
  - **à l'apprentissage**
  - **aux périodes de pré-embauche des métiers « à risques »**