

Dermatoses professionnelles dans la BTP : données issues du rnv3p.

Bensefa-Colas L, Crépy MN, Dupas D, Géraut C, Faye S,
Luc A, Le Barbier M, Choudat D, Lasfargues G, Paris C
et Telle-Lamberton M, et les membres du RNV3P

32ème Journées nationales de santé au travail dans le BTP

Contexte

- Les dermatoses professionnelles sont une des principales causes de maladie professionnelle reconnue en Europe
 - 20-34% des maladies professionnelles (Rycroft, 2001)
 - En France : 9,6 % des maladies reconnues entre 2004-2007
(Halouia, Bensefa-Colas et al. 2013)
- Les tendances des dermatoses professionnelles sont peu documentées :
 - GB : EPIDERM et OPRA tendance à la baisse 1999-2005 (McNamee, 2008)
 - Pays-Bas : Tendance à la baisse entre 2001-05 (Pal, 2009)
 - France : Données de reconnaissance en maladie professionnelle (CNAM-TS) stables en valeur absolue entre 2004-07 (diminution « mécanique » en %) mais diminue dans le secteur du BTP
- Problèmes méthodologiques pour décrire les tendances

Contexte

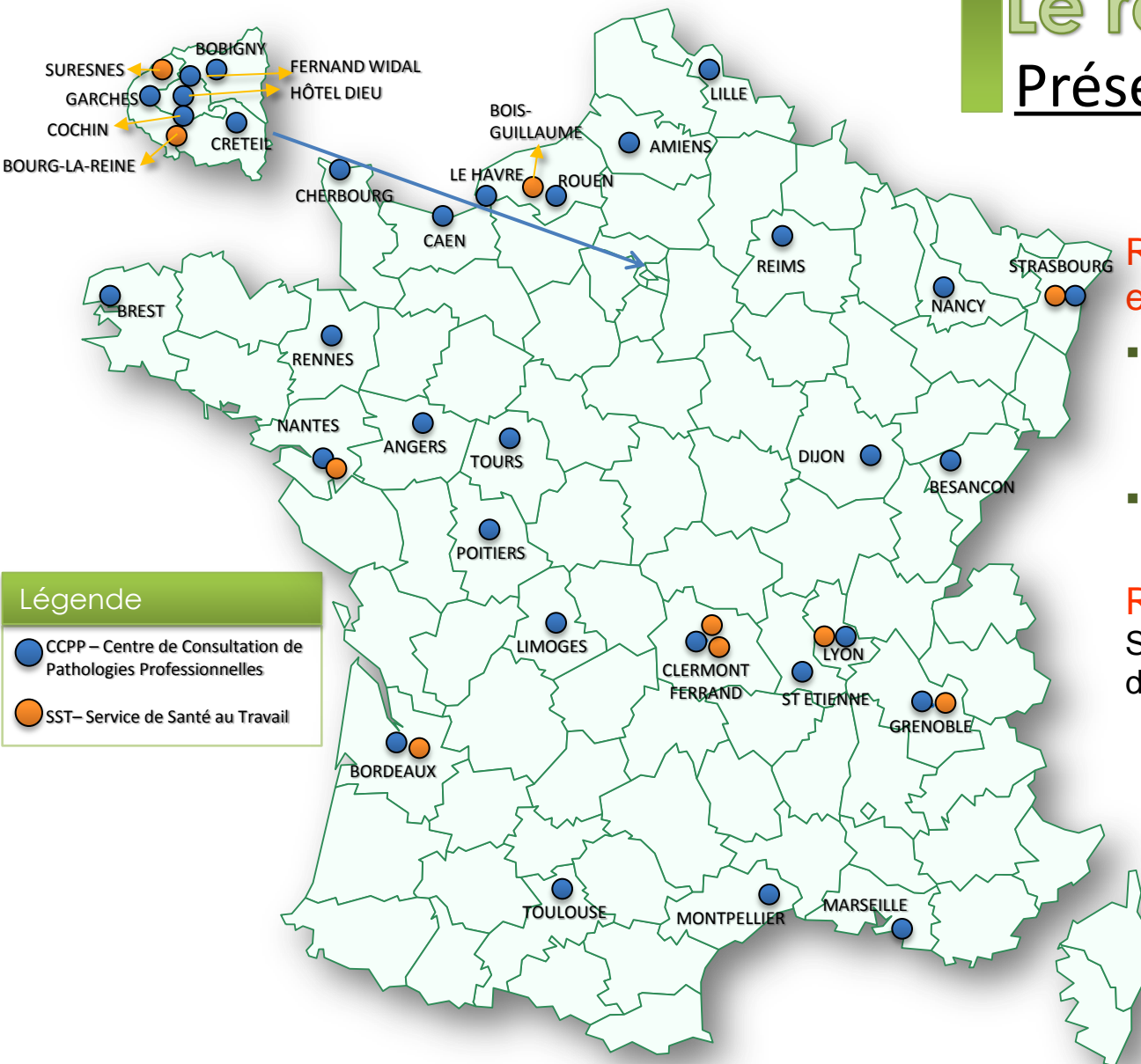
- Peu données françaises sur les dermatites de contact en milieu professionnel.
 - Sur les secteurs et postes de travail mis en cause
 - Sur les expositions associées.
- En 2001 mise en place du RNV3P : Quel apport dans le domaine des dermatoses professionnelles ?

Réseau National de Vigilance et de Prévention des Pathologies Professionnelles



Le réseau

Présentation



Réseau de professionnels experts

- 32 Centres de Consultation de pathologies professionnelles (CCPP)
- 10 Services de Santé au Travail

Réseau informatique

Système d'information centralisant les données de toutes les consultations

Réseau coordonné par l'Anses en partenariat avec la CNAM-TS, la SFMT, le CHU de Grenoble, CCMSA et l'InVS.

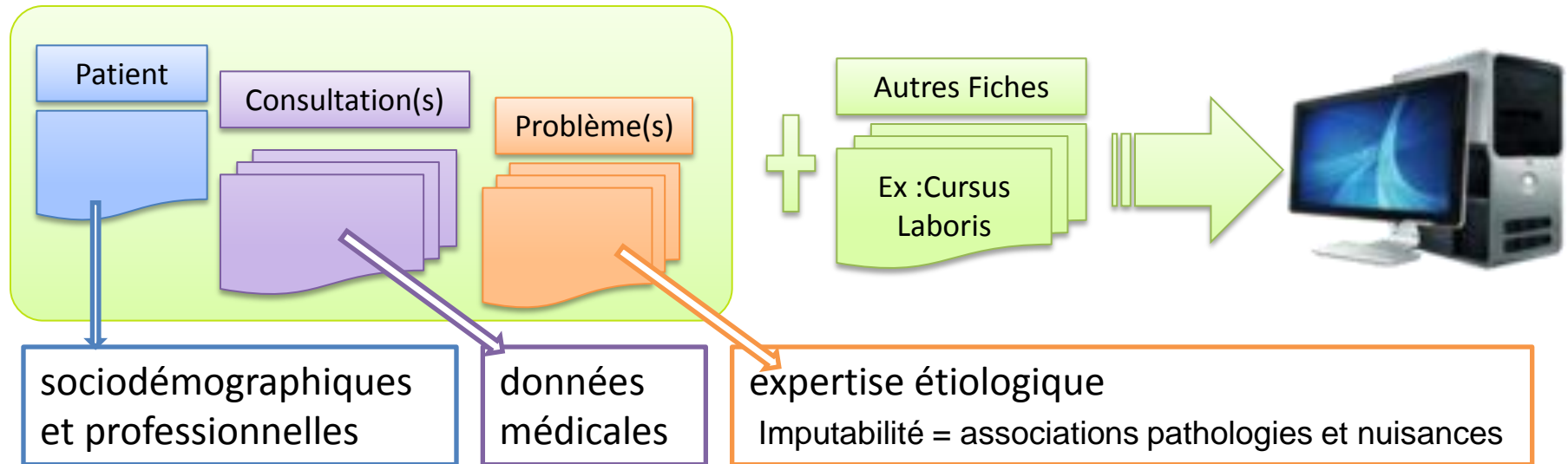
Légende

- CCPP – Centre de Consultation de Pathologies Professionnelles
- SST – Service de Santé au Travail

Le réseau rnv3p

La base de données

Les données sont collectées via des bordereaux lors des consultations
→ Les données sont compilées, centralisées pour la valorisation



→ Données standardisées :

la pathologie **CIM 10** / les expositions **thésaurus**

les professions **CITP 88** / les secteurs d'activité **NAF 93**

Le réseau rnv3p

Les objectifs

Objectifs principaux

- Rechercher des étiologies nouvelles et des risques émergents **émergence, vigilance**
- Repérer et décrire les situations professionnelles à risque en France **prévention**

rnv3p

rnv3p

Objectifs secondaires

- Mise en place d'une stratégie de vigilance des risques professionnels
- Dégager des actions prioritaires régionales ou nationales de prévention ou de surveillance avec la CNAM-TS et les CARSAT

Le réseau

Présentation



Réseau de professionnels experts

- 32 Centres de Consultation de pathologies professionnelles (CCPP)
- 10 Services de Santé au Travail

Réseau informatique

Système d'information centralisant les données de toutes les consultations

Réseau coordonné par l'Anses en partenariat avec la CNAM-TS, la SFMT, le CHU de Grenoble, CCMSA et l'InVS.

rnv3p

Objectifs principaux

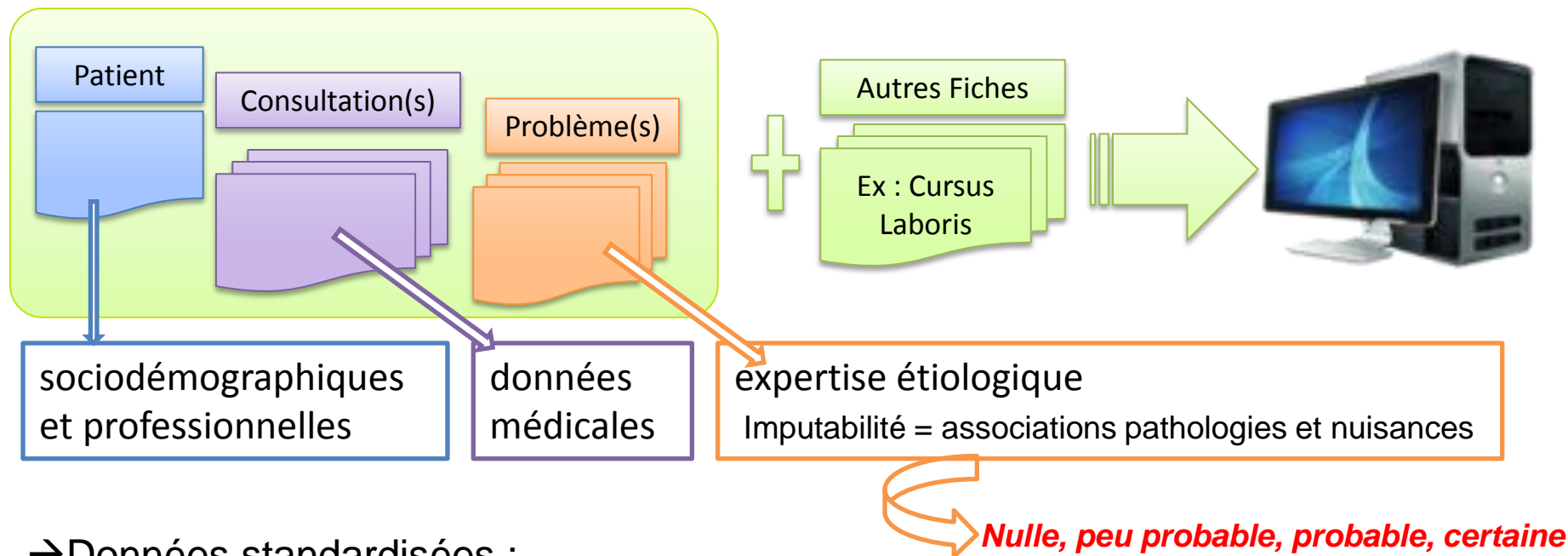
- Rechercher des étiologies nouvelles et des risques émergents **émergence, vigilance**
- Repérer et décrire les situations professionnelles à risque en France **prévention**

rnv3p

Le réseau rnv3p

La base de données

Les données sont collectées via des bordereaux lors des consultations
→ Les données sont compilées, centralisées pour la valorisation



→ Données standardisées :

la pathologie **CIM 10** / les expositions **thésaurus**

les professions **CITP 88** / les secteurs d'activité **NAF 93**

Le réseau rnv3p

Organisation

Comité de pilotage

→ Orientation, priorité, bon fonctionnement

Ecole de méthodologie et de codage

Conseil scientifique

→ Pertinence scientifique des actions et des résultats

Groupes de travail

- **Émergence** : Pr J. Ameille & Dr V. Bonneterre
- **Imputabilité** : Pr P. Brochard & Pr D. Choudat
- **Nomenclature** : Dr D. Dupas
- **Psychopatho. au travail** : Pr A. Chamoux
- **Recherche** : Pr R. de Gaudemaris
- **Système d'information** : Pr C. Paris
- **SST** : Pr A. Bergeret

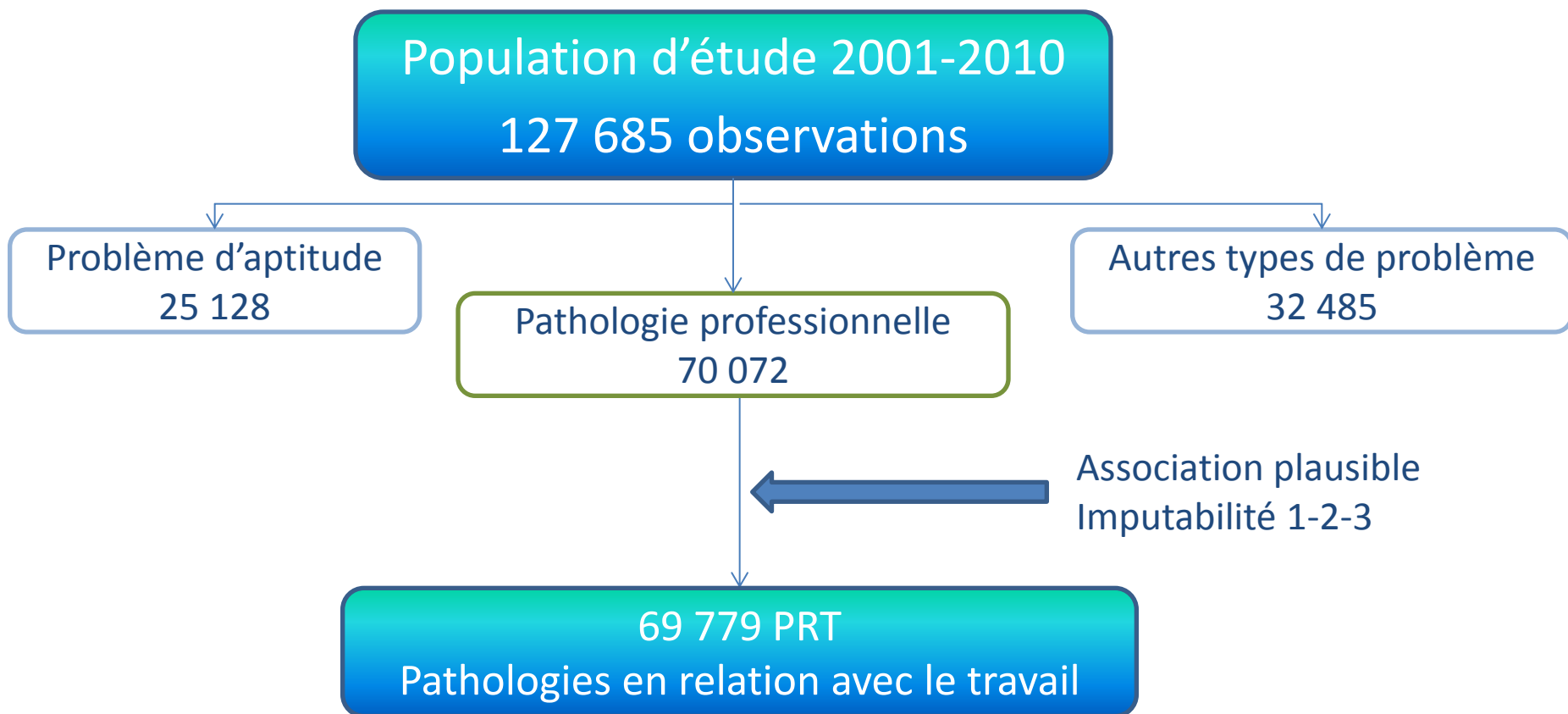
→ Approfondissement des questions soulevées par les actions du réseau

Objectifs

- Décrire les données médicales et socio professionnelles relatives aux dermatites de contacts
- Décrire les allergènes et agents mises en causes
- Etudier les tendances observées au fil du temps vis-à-vis :
 - Du nombre de cas de dermatites de contact dans le secteur de la construction
 - Des allergènes ou substances mises en causes

METHODE (1)

- **Population d'étude** : Patients vus pour une pathologie en relation avec le travail (PRT) enregistrés dans RNV3P entre 2001 et 2010



Méthodes (2)

- Sélection des cas : dermatites de contact liées au travail recensées entre 2001 et 2010 dans le secteur du BTP :
 - Dermatites allergiques de contact (DAC) et tout secteur
 - Dermatites irritatives de contact (DIC)
 - Urticaire de contact (UC)

 - Imputabilité probable ou certaine
 - Exclusion des données manquantes, doublons, etc
 - Code CIM 10 «DAC » et « UC »

 - Allergènes
 - Classification substances par leurs usages et la nature des allergènes → nomenclature RNV3P : 5 experts
 - Tests cutanés réalisés mais non reportés dans le réseau

Méthodes (3) : Analyses des tendances

- ▶ Analyses descriptives des postes et nuisances mises en cause dans le RNV3P et dans le secteur de la construction BTP
- ▶ Description des tendances
 - ▶ Test non paramétrique : coefficient de Kendall,
 - ▶ Régression logistique : ROR
 - ▶ Mc Namee 2008
 - ▶ Ngatchou and Paris (2011)

RESULTATS tout secteur

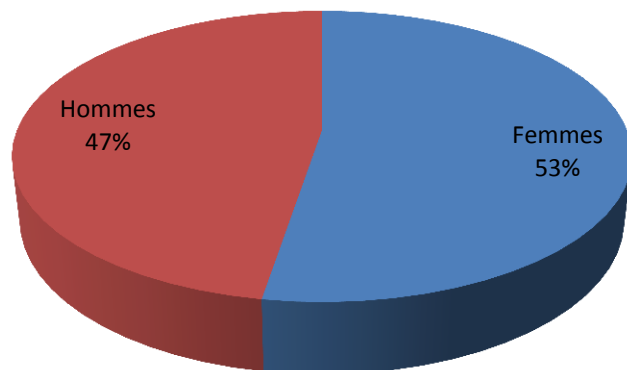
3 738 Dermatites allergiques de contact

Imputabilité 2 = 25%

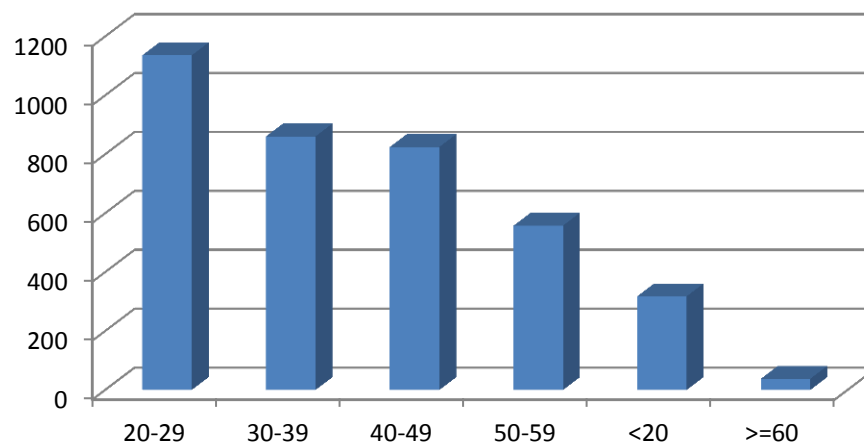
Imputabilité 3 = 75%

Caractéristiques des patients souffrant de DAC (n=3738)

Distribution selon le genre



Nombre de DAC par classe d'âge



Moyenne âge = 35,4 ans (+/-12,1)

RESULTATS

Secteurs d'activité

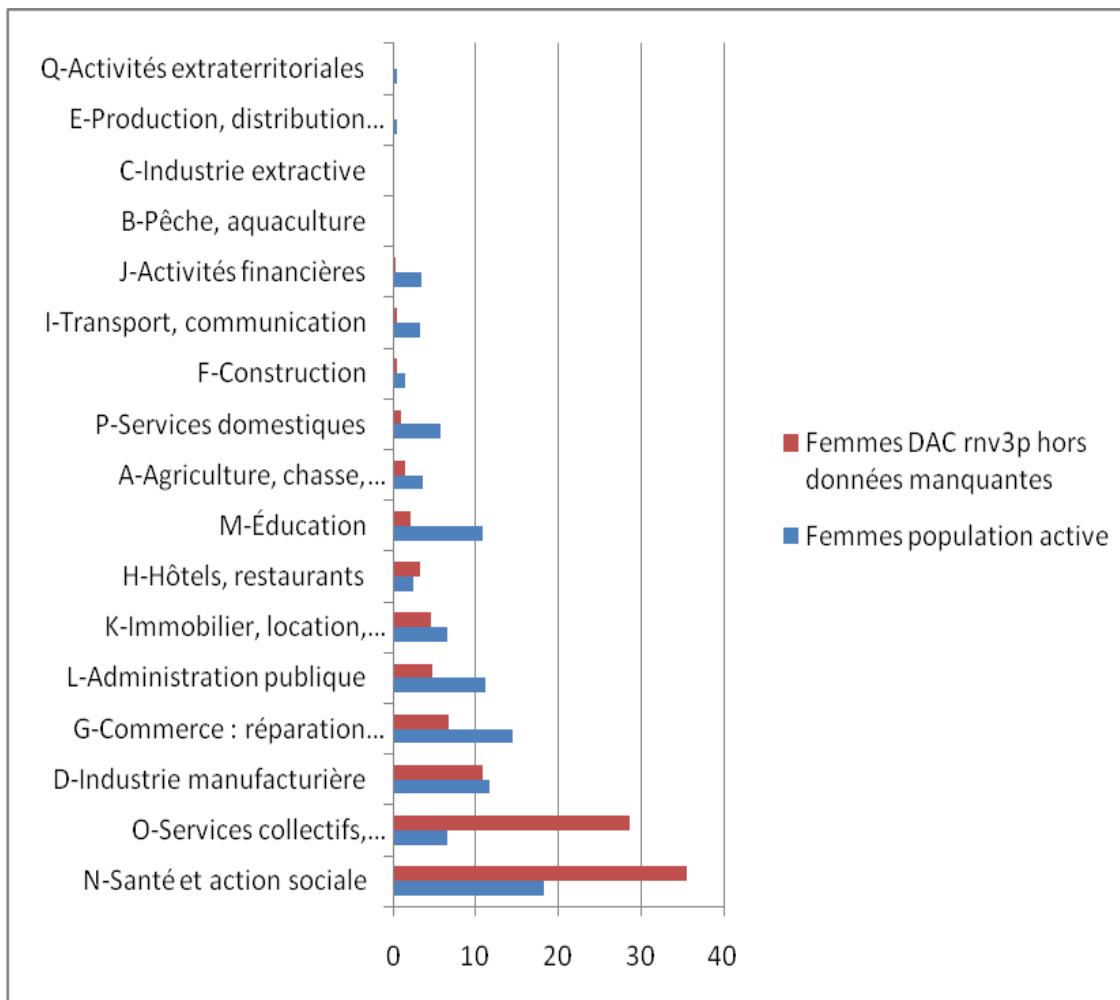


Figure : Répartition par secteur chez les **femmes** des cas de DAC recensés par le rnv3p entre 2001 et 2010 et de la population active

RESULTATS

Secteurs d'activité

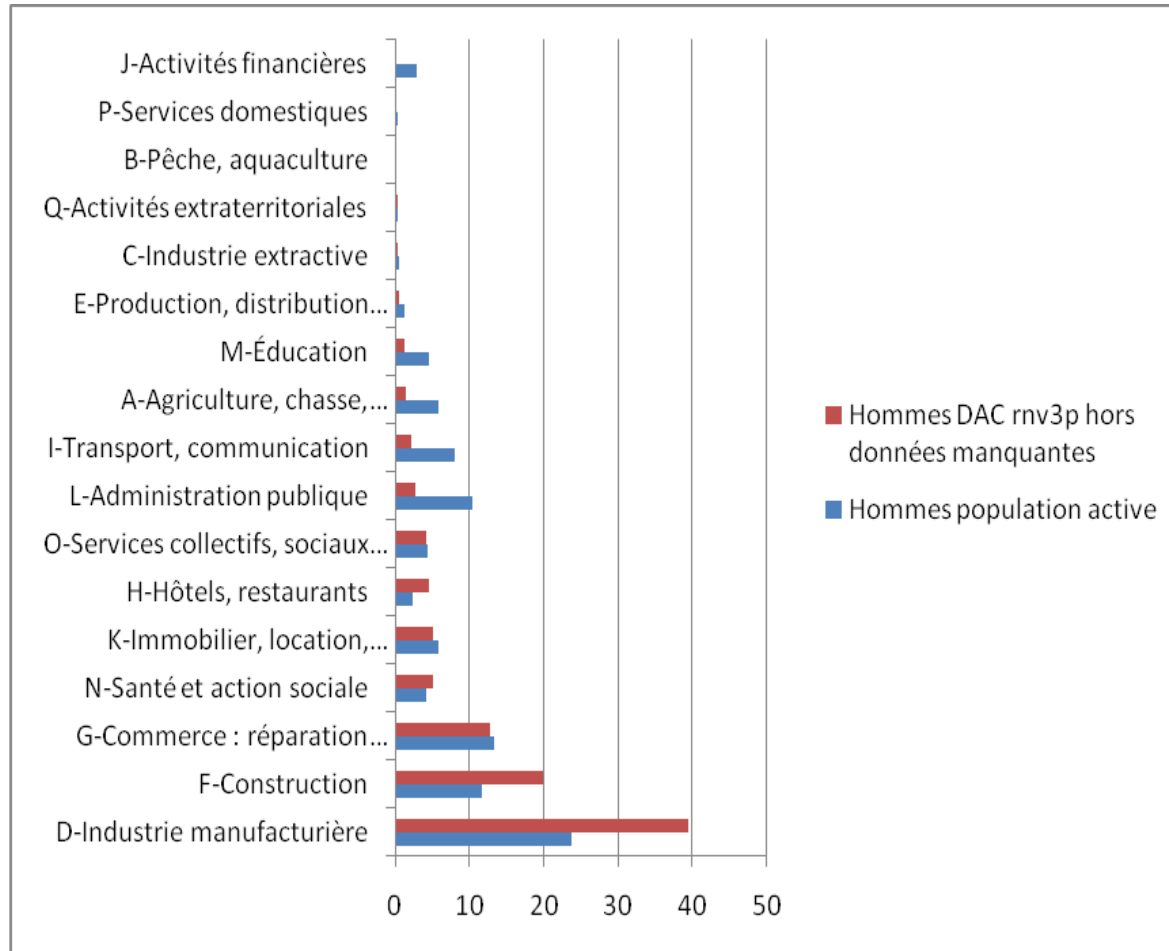
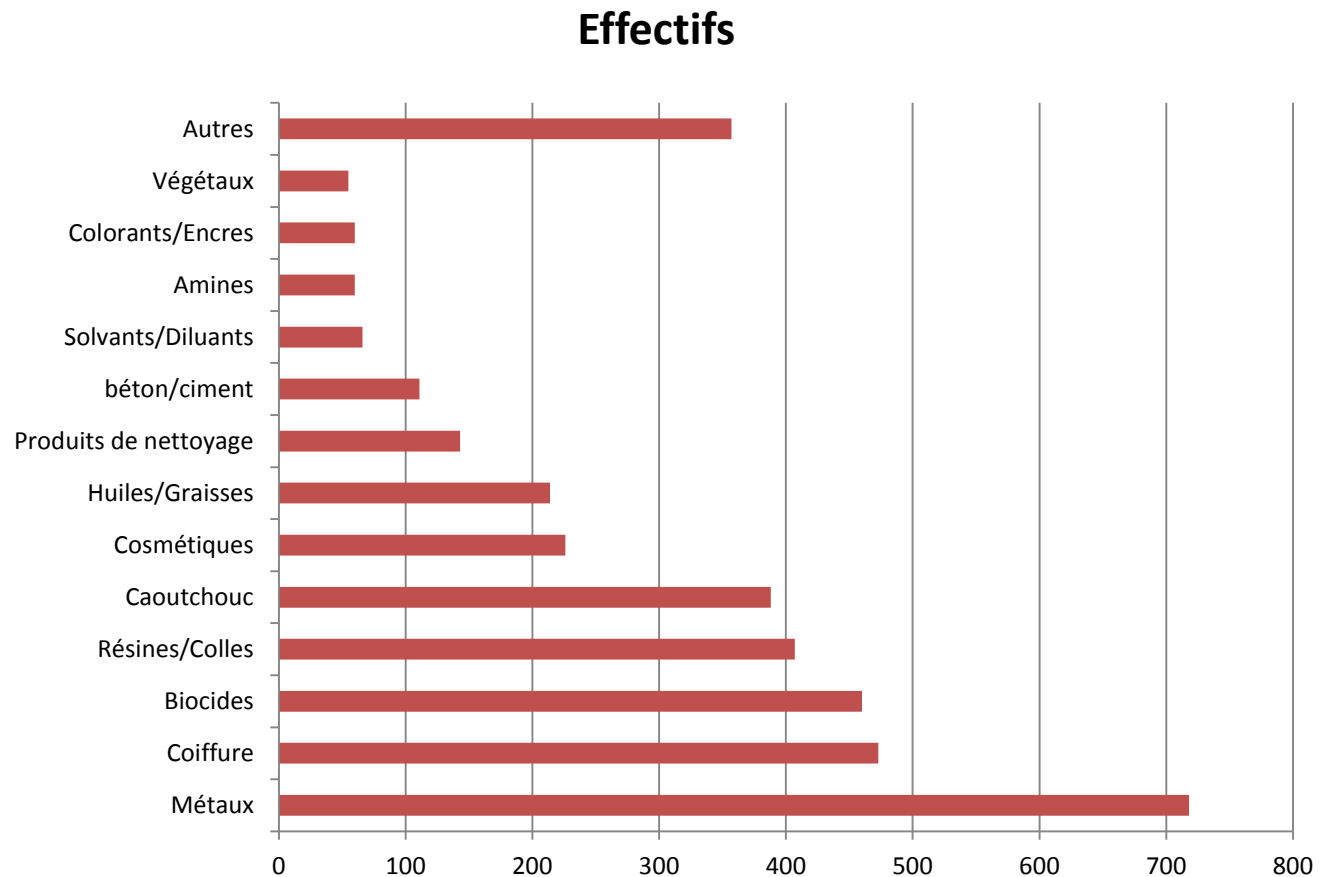


Figure : Répartition par secteur chez les **hommes** des cas de DAC recensés par le rnv3p entre 2001 et 2010 et de la population active

RESULTATS

Dermatites allergiques de contact

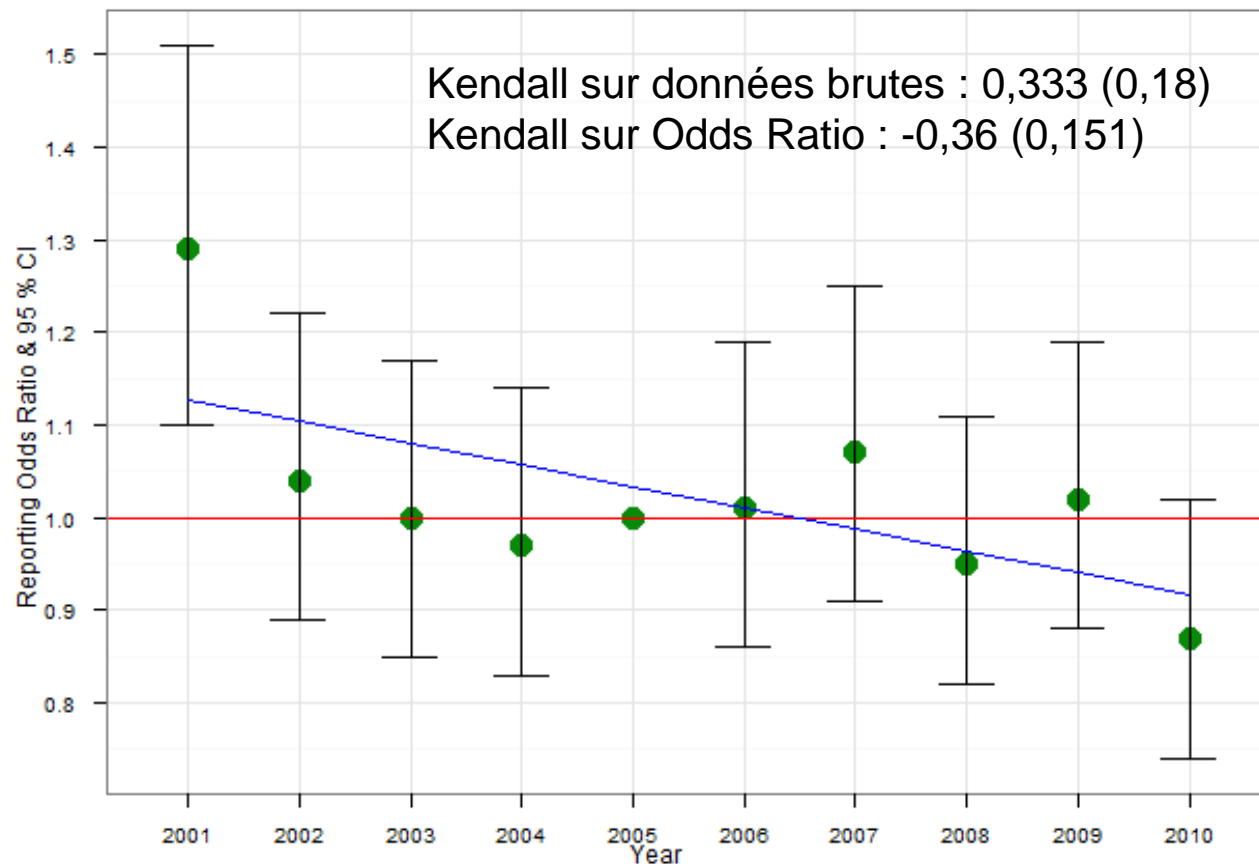
- Par catégorie d'allergènes



RESULTATS

Tendance générale 2001-2010

Tendance à la baisse des cas de DAC dans le RNV3P



RESULTATS

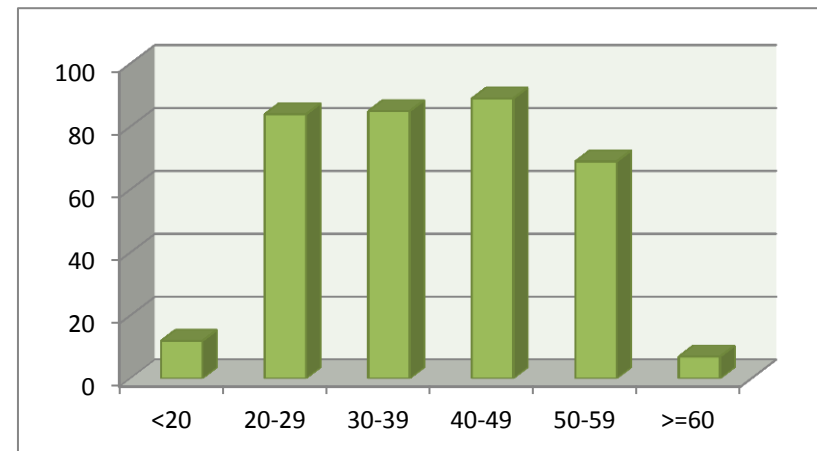
7 782 PRT dans le secteur de la
Construction

- ▶ 346 Dermatitis Allergiques de Contact
- ▶ 104 Dermatitis Irritatives de Contact
- ▶ 8 Urticaires de Contact

RESULTATS

Dermatites allergiques de contact dans le BTP

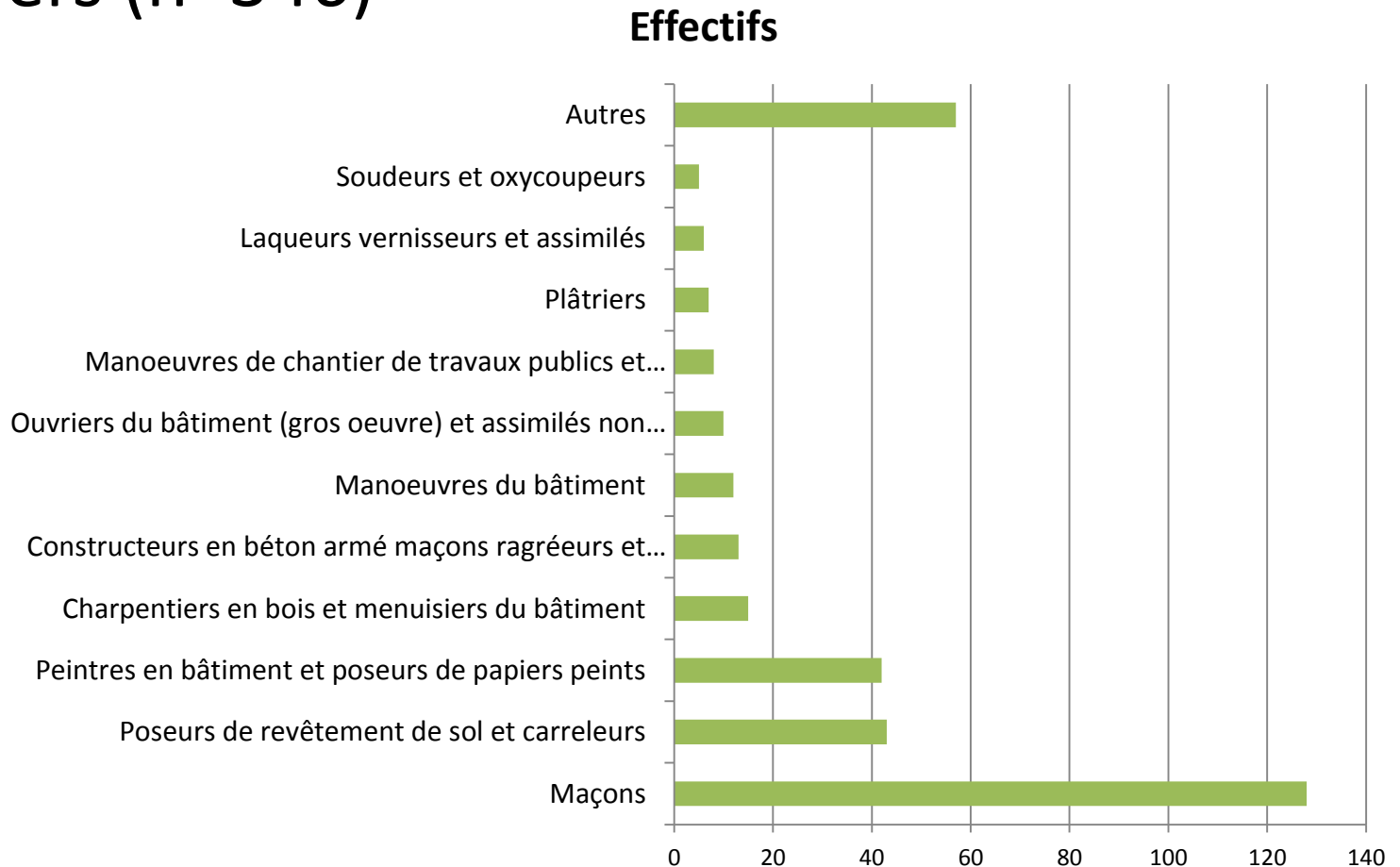
- 346 cas
- Données démographiques
 - Hommes : 338 (97,7%)
 - Age moyen : 39 ans



RESULTATS

Dermatites allergiques de contact dans le BTP

- Métiers (n=346)

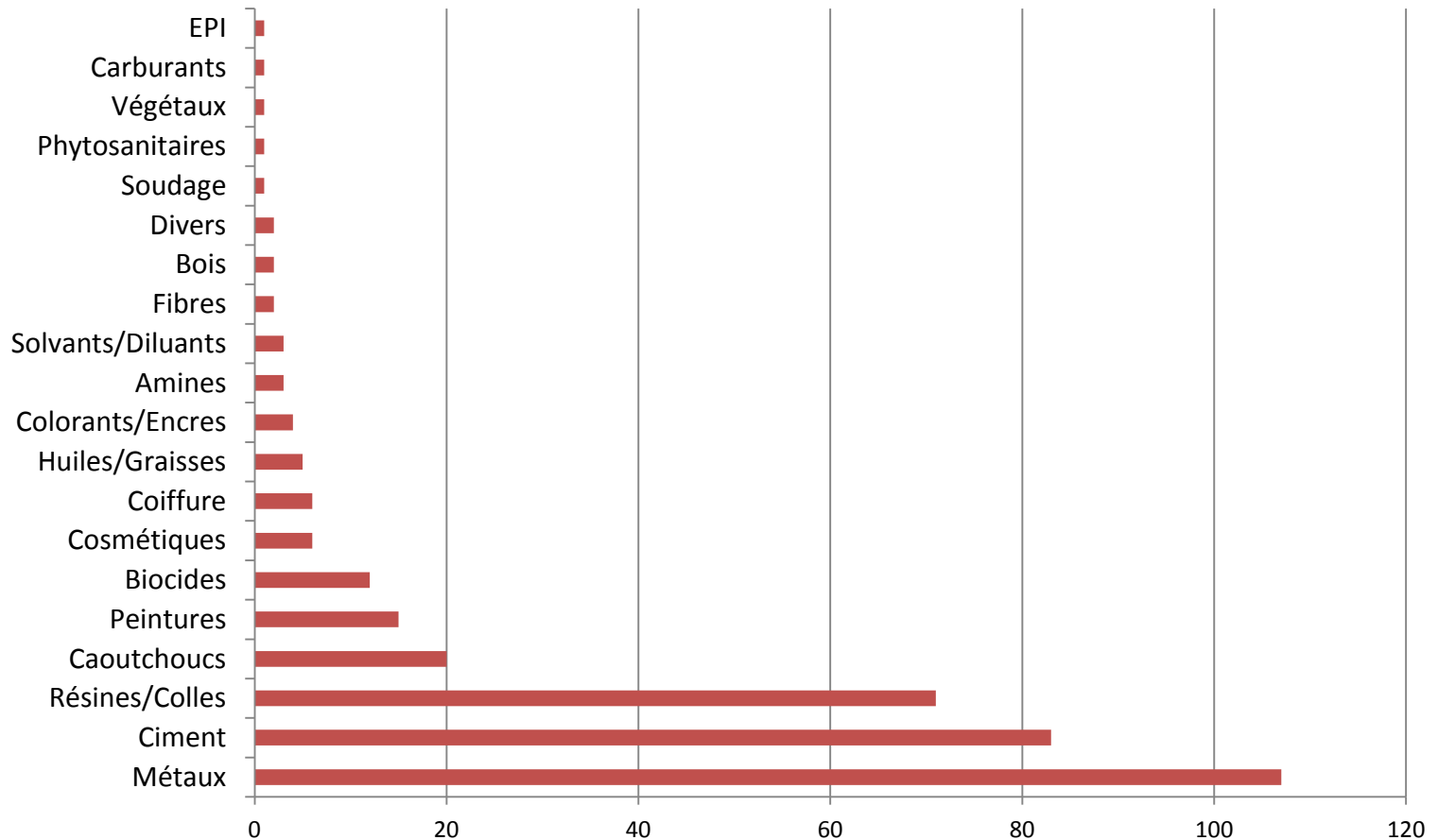


RESULTATS

Dermatites allergiques de contact dans le BTP

- Nuisances (n=346)

Effectifs



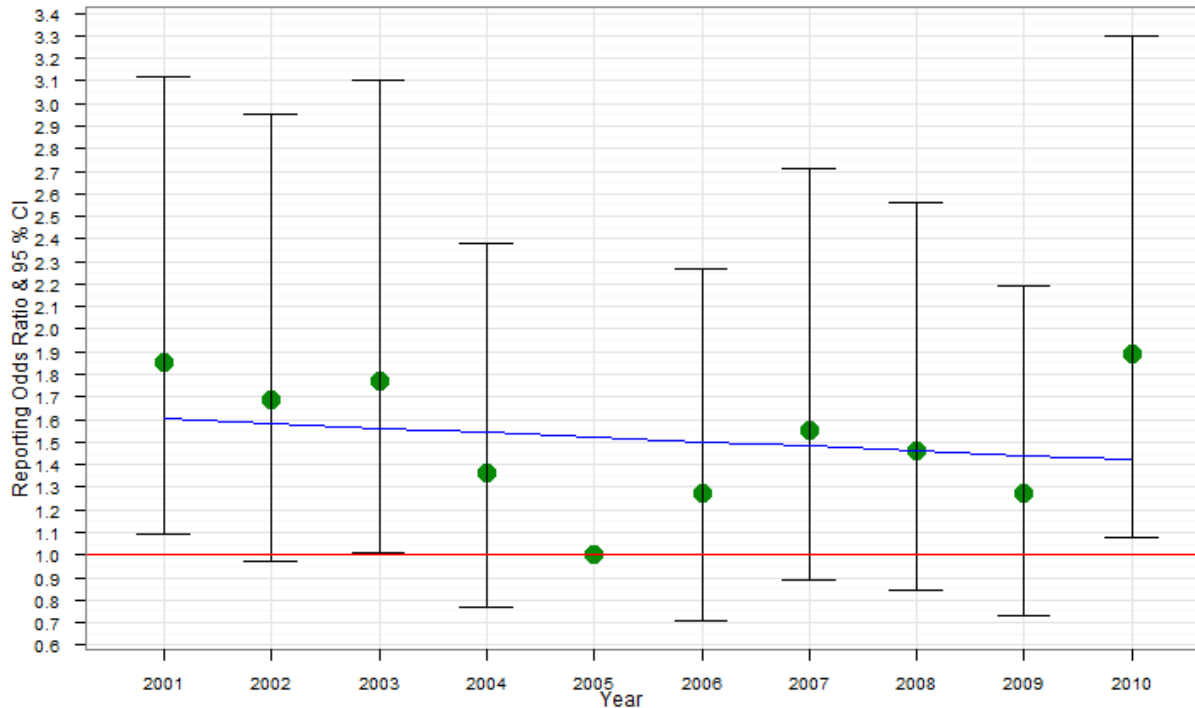
RESULTATS

Dermatites allergiques de contact dans le BTP

- Postes/Nuisances (n=346)
 - Maçons (n=128)
 - Ciments, chrome (n=112)
 - Poseurs de revêtement de sol et carreleurs (n=43)
 - Résines époxy (n=20)
 - Chrome (n=10)
 - Peintres (n=42)
 - Résines époxy (n=16)
 - Peintures (n=7)

RESULTATS

Tendances des DAC dans le BTP entre 2001-2010

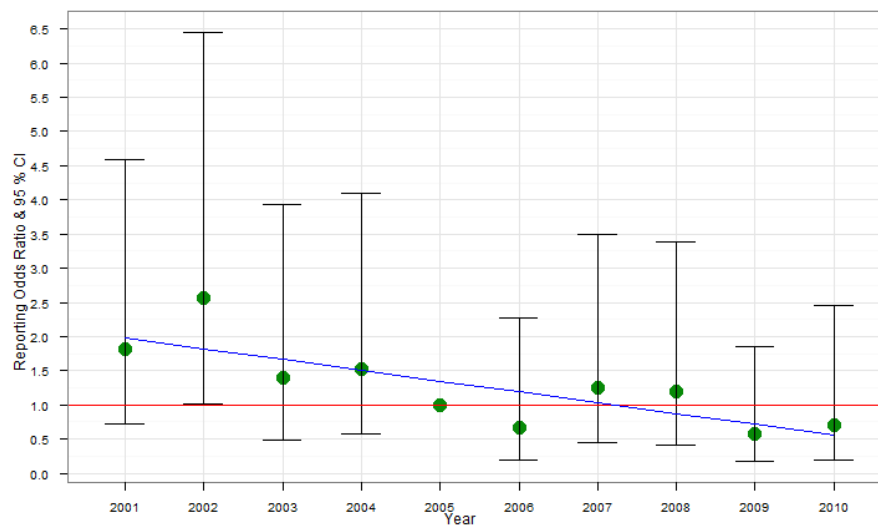


Kendall sur données brutes : - 0,068 (0,787)

Kendall sur Odds Ratio : - 0,18 (0,473)

Analyses par nuisances

Ciment (Chrome)



Kendall sur données brutes : -0,69 (0,007)
Kendall sur Odds Ratio : -0,644 (0,009)

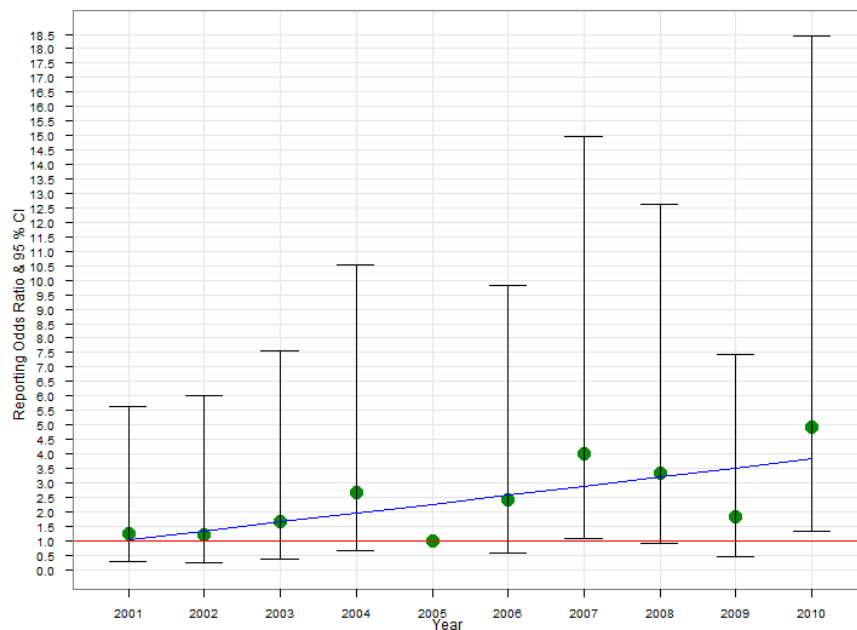


Analyses par nuisances

Résines epoxy



Crepy APHP



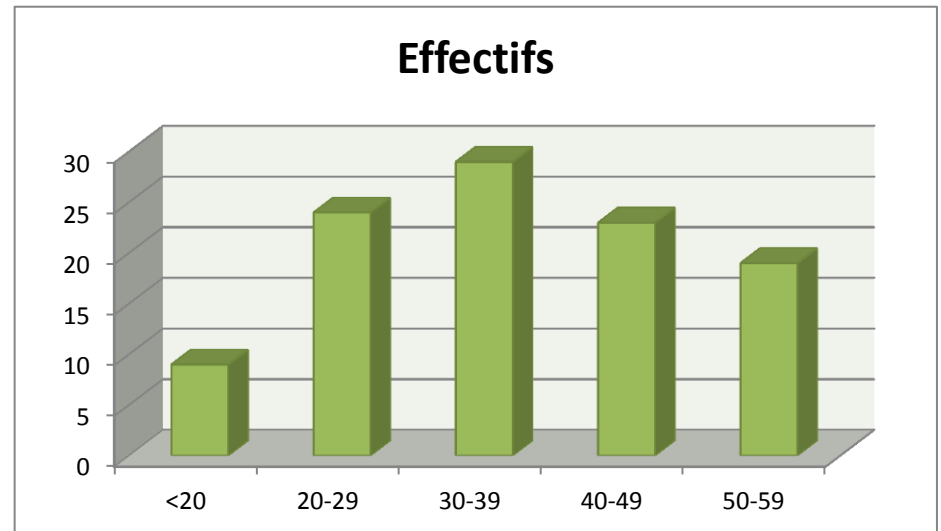
Kendall sur données brutes : 0,552 (0,03)

Kendall sur Odds Ratio : 0,511 (0,04)

RESULTATS

Dermatites irritatives de contact dans le BTP

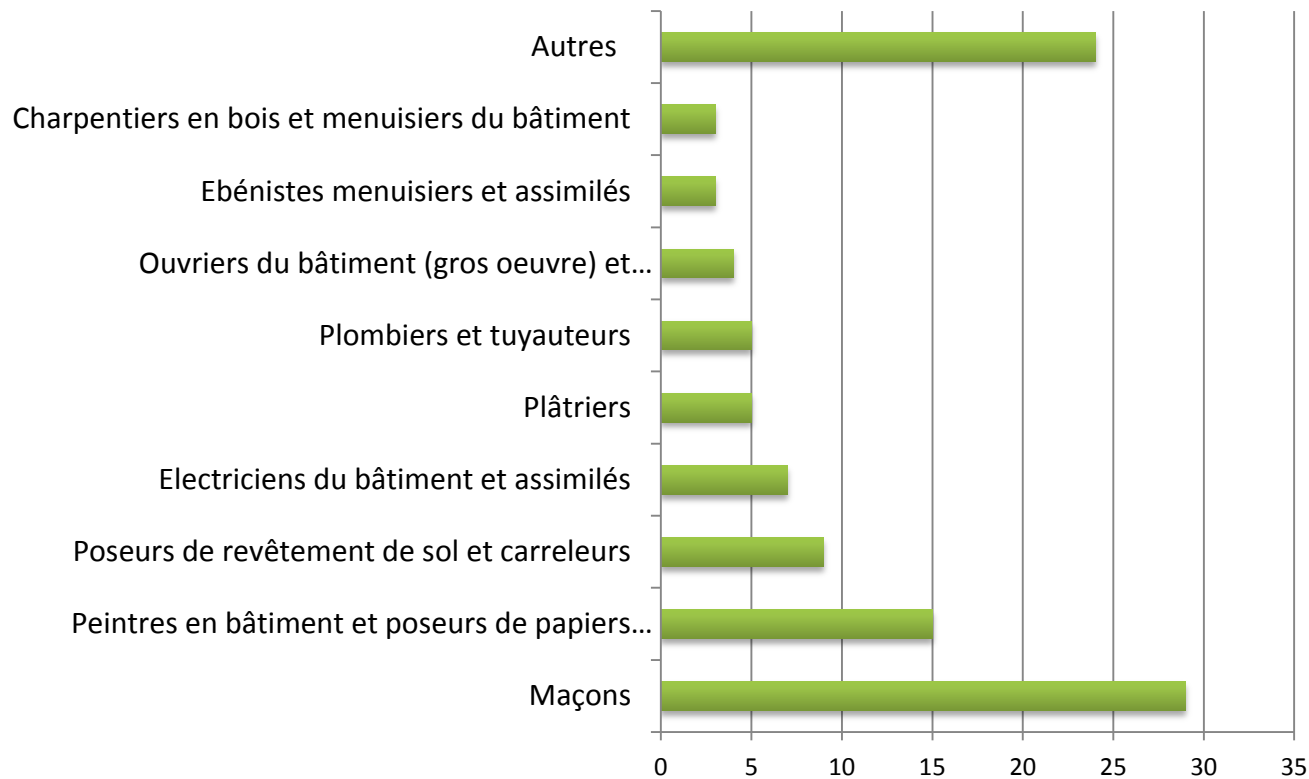
- 104 cas
- Données démographiques
 - Hommes :
 - Age moyen : 36,5 ans



RESULTATS

Dermatites irritatives de contact dans le BTP

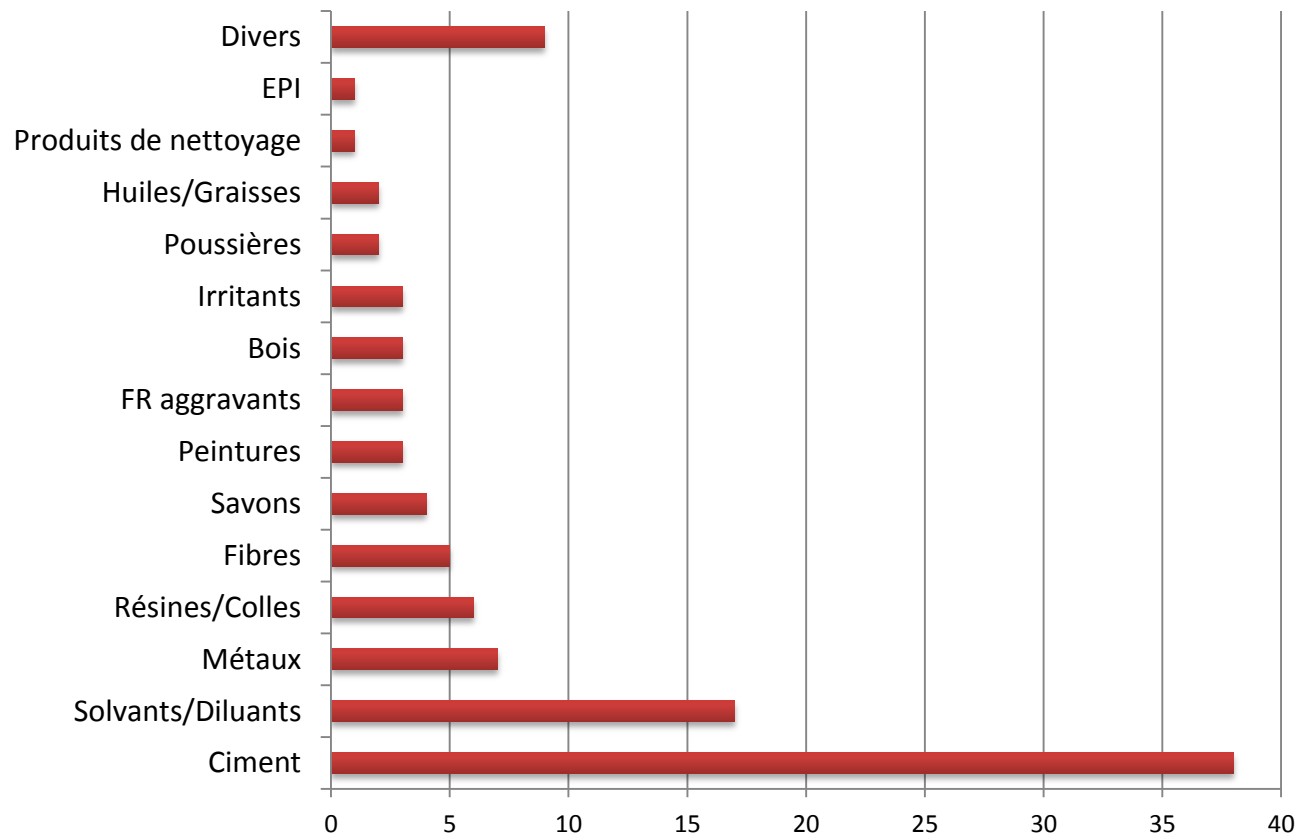
- Métiers (n=104)



RESULTATS

Dermatites irritatives de contact dans le BTP

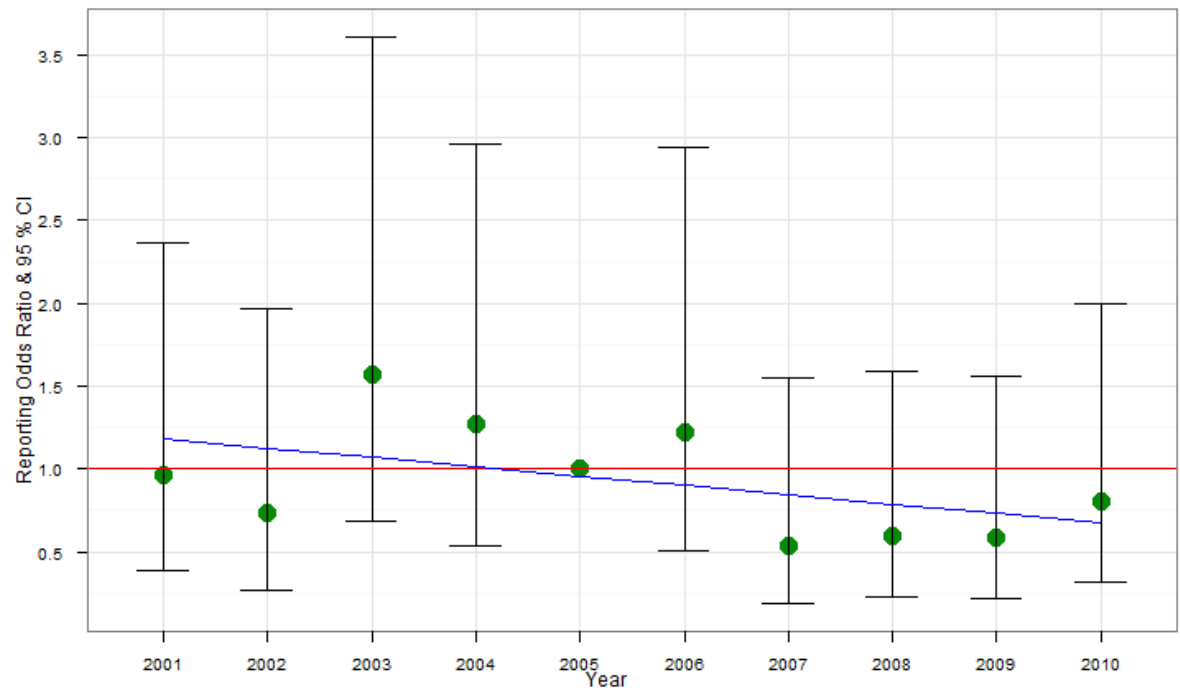
- Nuisances (n=104)



RESULTATS

Tendances des DIC dans le BTP entre 2001-2010

Kendall sur ROR = - 0,333
p-value = 0,18



Par Nuisances :

➔ **Ciments (n=38) : Kendall sur ROR = 0,022 (p = 0,93)**

Résultats dans le secteur de la construction

▶ DAC

▶ Augmentation significative

- ▶ Résines époxy

▶ Diminution significative

- ▶ Ciments (sels de chrome...)

▶ DIC

- ▶ Pas de tendance : ciments tend vers la hausse mais NS

- ▶ UC : trop peu de cas pour être exploités
(Secteur des soins +++)

Discussion

- ▶ Sur un plan méthodologique :
 - ▶ Problème de la hiérarchie des nuisances saisies :
Allergènes/produits
 - ▶ Données non saisies :
 - ▶ Résultats des patchs
 - ▶ Pertinence

Discussion

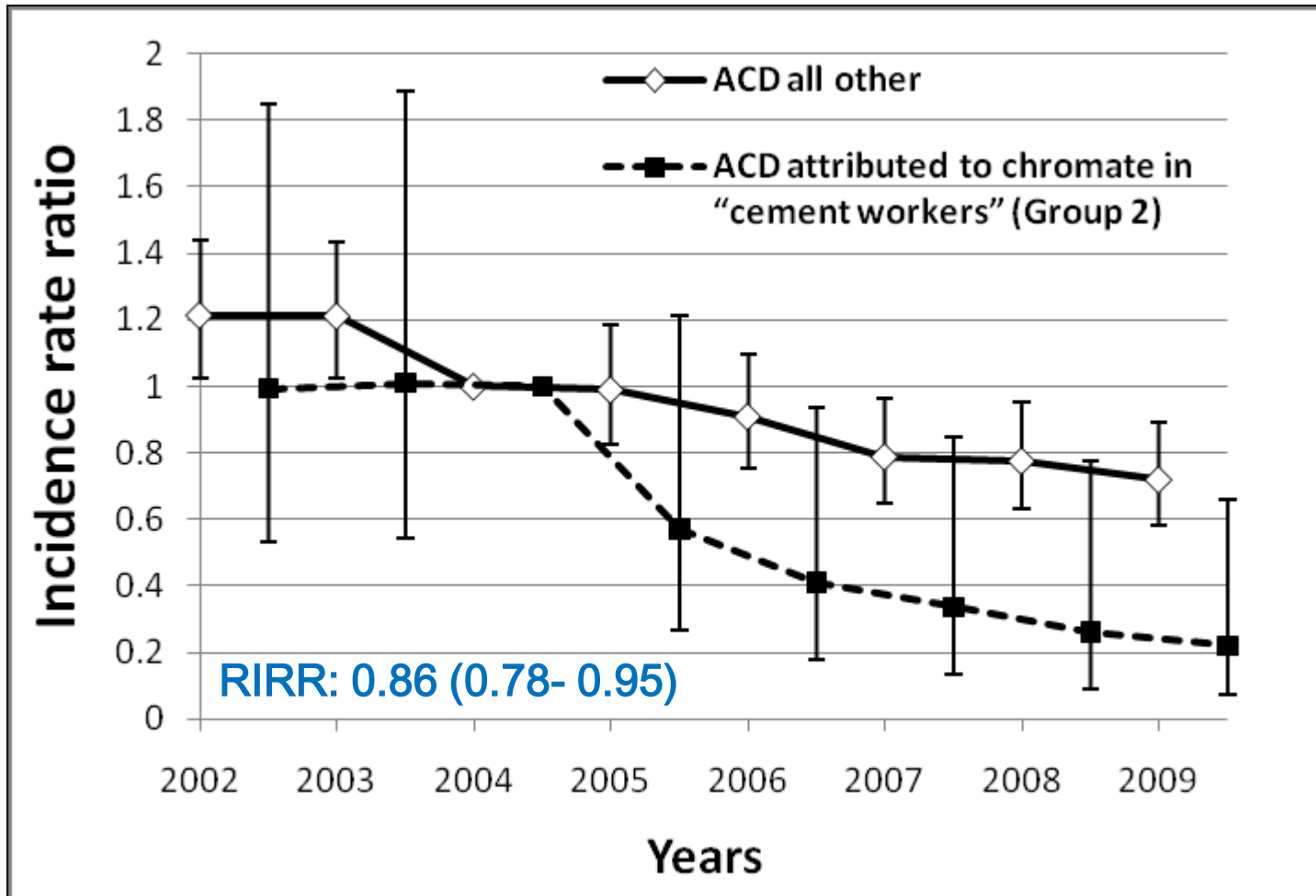
- ▶ Les données du RNV3P permettent d'identifier les situations à risque :
 - ▶ Hausse des DAC aux résines époxy (revêtements de sols, liant, ajout dans les ciments)
 - ▶ Absence de diminution des DIC aux ciments
 - ▶ Ciment humide alcalin (hydroxyde de calcium) ou ciment à prise rapide très alcalin (ulcérations) ;
 - ▶ Mélange de sable au ciment (béton) : abrasif

Discussion

- ▶ Les tendances reflètent l'effet de mesures de prévention :
 - ▶ Diminution des DAC dues aux ciments (chrome)
 - ▶ Connue pour être associée au secteur de la construction
 - ▶ Diminution Chrome hexavalent du ciment (<2 ppm) par ajout de sulfate de nickel (Dir E 2005) (*Stocks J, 2012*)
 - ▶ Autres métaux sensibilisants dans le ciment : cobalt et nickel

Results – UK EPIDERM

ACD attributed to chromate in cement



Conclusion

- RNV3P : Efficace pour identifier des situations à risques de dermatites de contact professionnelles et de guider les actions de prévention.
- Perspectives :
 - Nouveau SI : qualité du codage,
 - Réseaux spécifiques allergies cutanées :
 - Possibilité de saisir substances et produits
 - tests diagnostics, pertinence etc...



Merci aux 32 CCPP

Amiens, Angers, Besançon, Bobigny, Bordeaux, Brest, Caen, Clermont Ferrand, Créteil, Cherbourg, Dijon, Fernand Widal, Garches, Grenoble, Hôtel-Dieu, Le Havre, Lille, Limoges, Lyon, Marseille, Montpellier, Nantes, Nancy, Cochin, Poitier, Reins, Rennes, Rouen, St Etienne, Strasbourg, Toulouse, Tours.





Merci pour votre attention

