

Le plan national d'action concerté pour l'emploi des seniors 2006-2010

David ANGLARET, DGEFP

29èmes journées nationales de santé au travail du bâtiment et des travaux publics

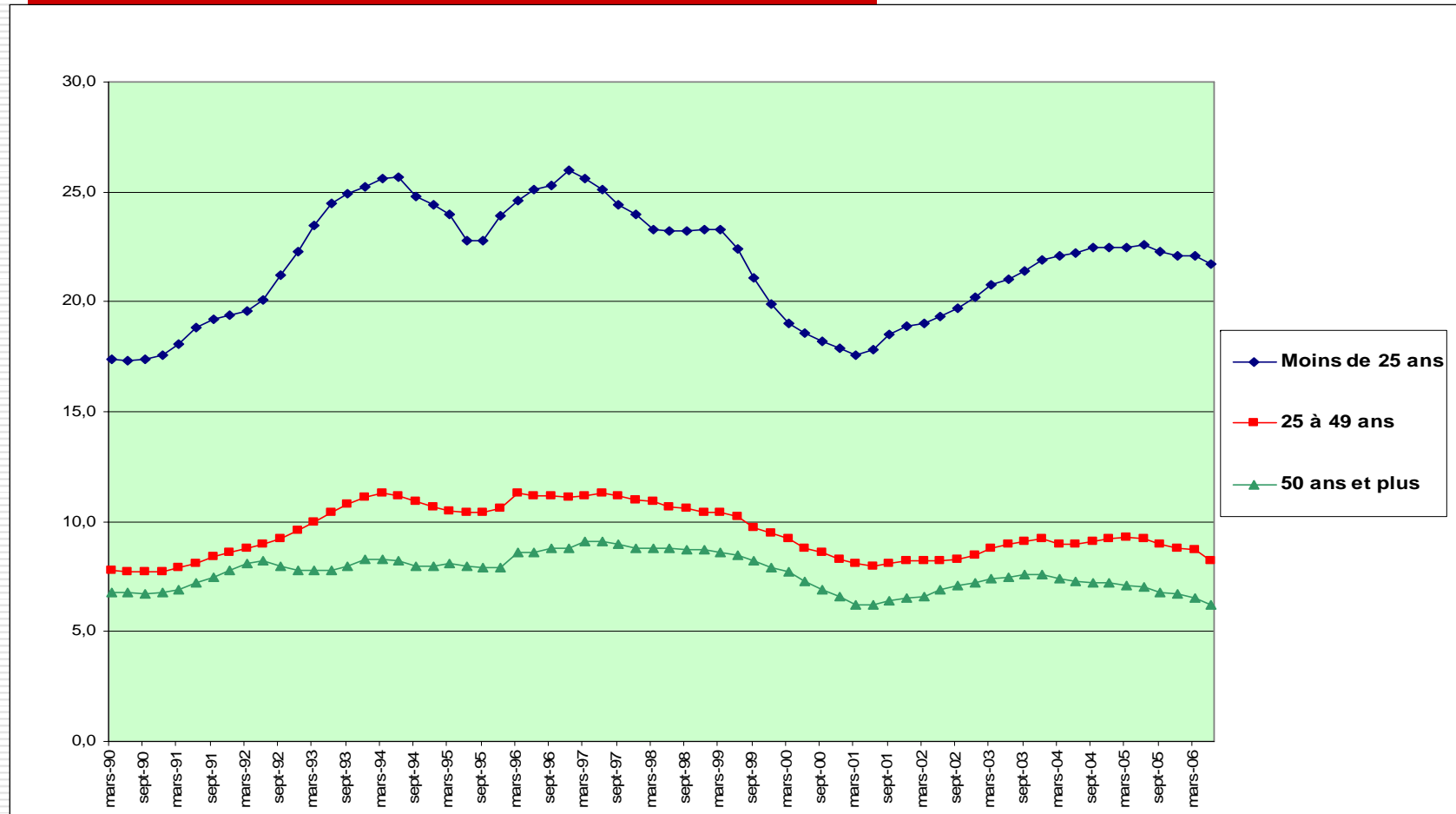
Deauville

15 juin 2007

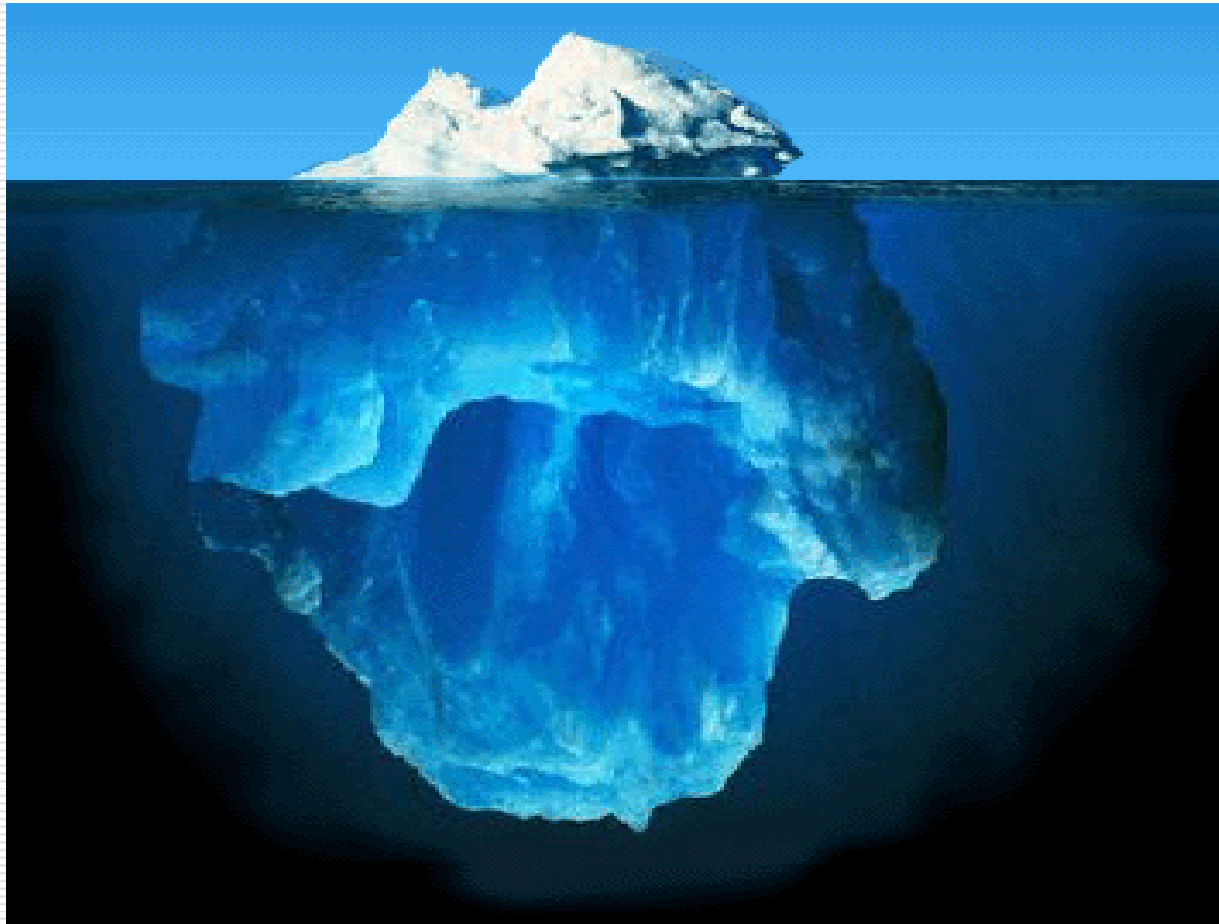
Le taux de chômage des quinquagénaires est faible

- ❑ 6% fin septembre 2006
 - ❑ 5,8% hommes et 6,1% femmes, contre 8,8% pour l'ensemble de la population
 - ❑ 391 000 chômeurs au sens du BIT
-

Cette faiblesse se vérifie sur la longue durée



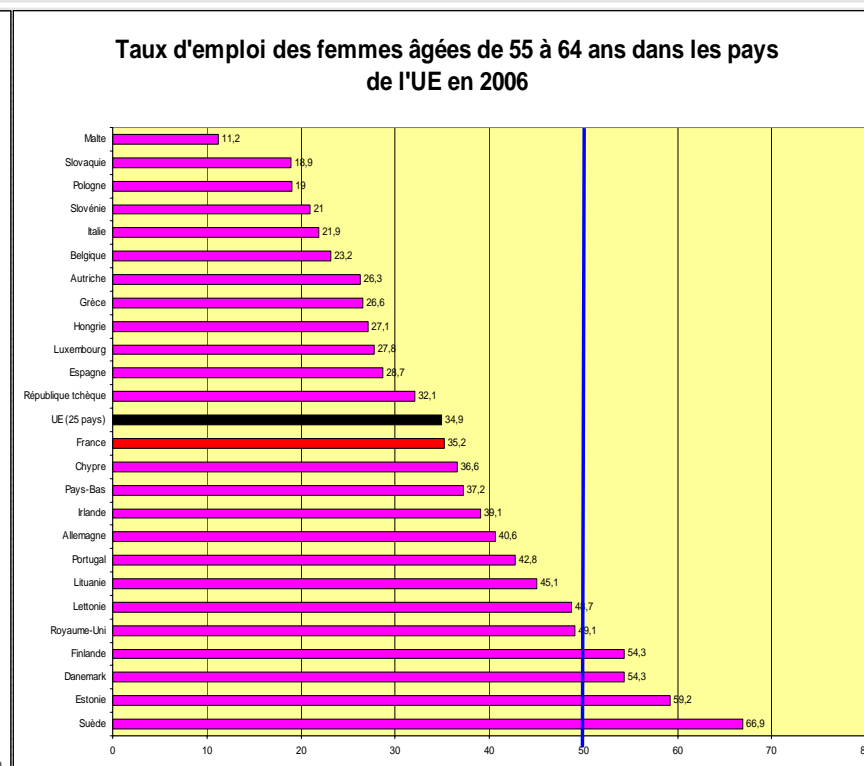
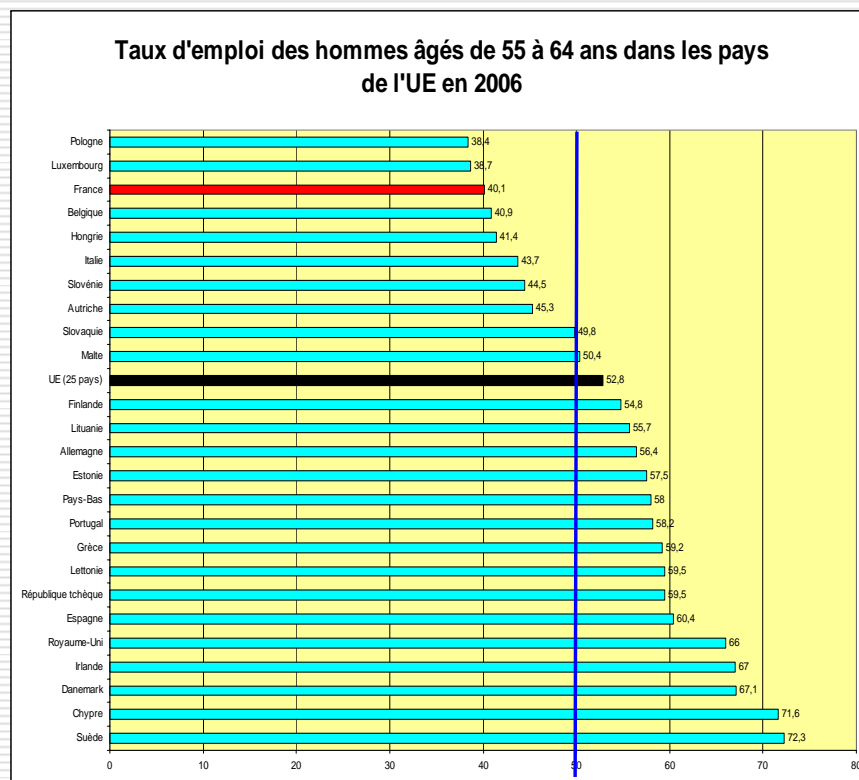
Le taux de chômage ne rend pas compte de la réelle situation des seniors sur le marché du travail



Les seniors sont massivement concernés par des retraits anticipés d'activité

- ❑ Préretraites totales environ 95 000 fin 2005
 - ❑ Dispense de recherche d'emploi:
413 000 fin février 2007
 - ❑ Retraite anticipée
 - ❑ Préretraites d'entreprise
-

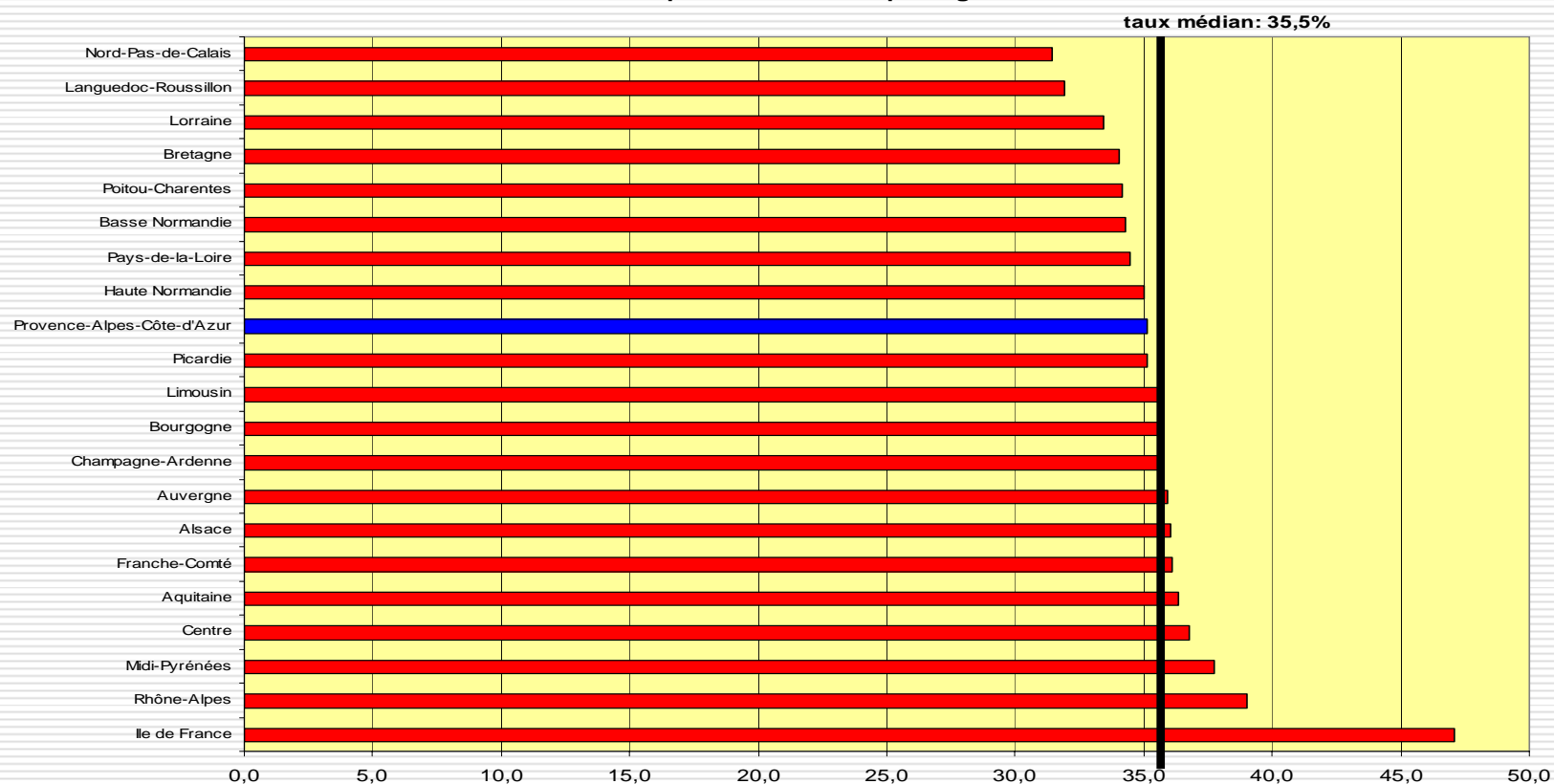
La France est mal classée en Europe, surtout du fait du faible taux d'emploi masculin



Aucune région française n'atteint l'objectif européen



Taux d'emploi des 55-64 ans par régions



Quelques explications au faible taux d'emploi des seniors en France: un cumul de fragilités

- ❑ Faible niveau de formation
 - ❑ Poids du chômage de longue durée
 - ❑ Moins d'embauches
 - ❑ Une recherche d'emploi moins active
-

Quelques explications au faible taux d'emploi des seniors en France: un cumul de fragilités

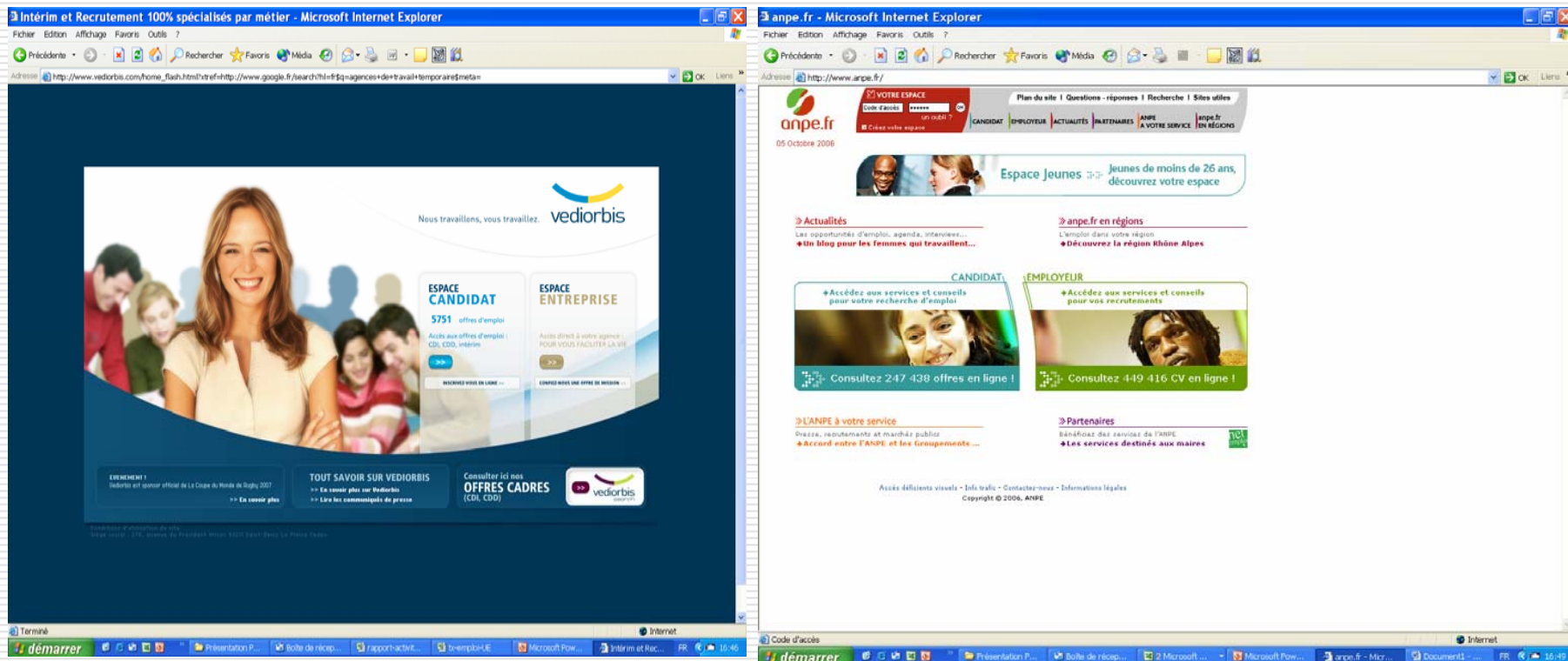
□ Culture du départ anticipé

« J'estime, en effet, qu'une position de rejet total de la demande d'aide de l'Etat au titres des préretraites risquerait d'aboutir à une situation conflictuelle entre l'Etat et le personnel, soutenu par les élus locaux dans ce dossier sensible. »

Octobre 2006.....

Quelques explications au faible taux d'emploi des seniors en France: un cumul de fragilités

□ Un certain jeunisme, surtout à l'embauche



Éléments de contexte européen

Deux objectifs majeurs

- ✓ Parvenir à un niveau d'emploi élevé
- ✓ Augmenter le taux d'emploi des salariés âgés pour garantir la viabilité des systèmes de pensions

Les pays membres qui ont travaillé sur le sujet définissent la plupart du temps des politiques globales

En France: le **plan national d'action concerté** pour l'emploi des seniors 2006-2010

□ Une concertation approfondie

- Fin années 1990, début années 2000: prise de conscience, diagnostic partagé
 - Objectif européen: stratégie de Lisbonne
 - Loi du 21 août 2003 portant réforme des retraites
 - Loi du 18 janvier 2005 de programmation pour la cohésion sociale
 - Accord national interprofessionnel du 13 octobre 2005 relatif à l'emploi des seniors en vue de promouvoir leur maintien et leur retour à l'emploi
 - 6 juin 2006: présentation du plan national d'action concerté
-

En France: le **plan national d'action concerté** pour l'emploi des seniors 2006-2010

□ Une approche globale

- ✓ Parvenir à ce que l'allongement de la durée de cotisation corresponde à une réelle période d'activité
- ✓ Adapter les politiques de gestion des ressources humaines au sein des entreprises

□ Cinq objectifs majeurs

- ✓ L'évolution des mentalités
 - ✓ Favoriser le maintien dans l'emploi
 - ✓ Activer le retour à l'emploi
 - ✓ Aménager les fins de carrière
 - ✓ Un suivi et des adaptations dans un cadre tripartite
-

Où en est-on un an après?

- ❑ Les mesures législatives et réglementaires ont été rapidement adoptées (pas le plus important)
 - ❑ Revue rapide objectif par objectif
-

Comment faire évoluer les mentalités?

- Dimension transversale du plan, condition de la réussite
 - Une campagne de communication télé, radio, presse quotidienne régionale, internet (octobre-novembre 2006, février 2007)
 - Une signature « Notre avenir se construit à tout âge »
-

Comment faire évoluer les mentalités?

- Une brochure: « *Les plus de cinquante ans, un atout pour l'entreprise* », largement diffusée (entreprises de plus de 5 salariés)
 - Des événements:
 - Assises régionales pour l'emploi des seniors (5 organisées)
 - Colloque « Âge et travail » (13 mars 2007)
 - Assises nationales (21 mars 2007)
-

Comment faire évoluer les mentalités? Premiers éléments d'appréciation des actions

□ La campagne de communication

- Forte mémorisation de la campagne
- Bonne adhésion au message de la campagne
- Mais peu de décision d'engager des actions en entreprise

□ Les assises régionales

- Echanges de bonnes pratiques, exemples d'entreprises (idées nouvelles comme le tutorat inversé par exemple)
 - Mise en réseau d'acteurs locaux
 - Définition de plans d'action régionaux
-

Favoriser le maintien en emploi

Dynamiser la gestion des ressources humaines au sein des PME, encourager la mise en place de gestion anticipative pour tous les âges

- ❑ Aide au conseil GPEC ouverte aux PME de moins de 300 salariés (décret du 25/01/2007)
 - ❑ Rapprochement du régime social et fiscal des indemnités de départ volontaire versées dans le cadre d'accords de GPEC de celles versées dans le cadre de PSE (loi de financement de la sécurité sociale pour 2007)
 - ❑ Travail sur la rédaction d'un guide d'appui à la négociation d'accords GPEC en cours
 - ❑ Mobilisation de l'ANACT et des ARACT
-

Favoriser le maintien en emploi

La question des mises à la retraite d'office avant 65 ans...la situation se complique

- ❑ La LFSS du 21/12/2006 met un terme à la possibilité de conclure des accords permettant la mise à la retraite avant 65 ans
 - ❑ Mais aménagement d'un régime social et fiscal transitoire pour les ruptures d'un commun accord avant 65 ans dans les branches ayant déjà conclu un accord abaissant l'âge de mise à la retraite
 - ❑ Fin anticipée au 31/12/2007 pour les accords qui avaient abaissé avant 60 ans l'âge de mise à la retraite. Et taxation des indemnités de mise à la retraite avant 60 ans sur le modèle de celle des préretraites d'entreprise
-

Activer le retour à l'emploi

- ❑ Mobiliser le service public de l'emploi: actions internes et externes
 - ❑ Non-discrimination au recrutement (HALDE)
 - ❑ Utilisation de certains contrats aidés: CIE, contrat de professionnalisation
 - ❑ Le CDD senior
 - ❑ Fin de la contribution Delalande au 1^{er} janvier 2008
 - ❑ Quid de la dispense de recherche d'emploi?
-

Aménager les fins de carrière

- ❑ Majoration du barème de la surcote au 1^{er} janvier 2007
 - ❑ Assouplissement de la règle du cumul emploi-retraite, en particulier pour les activités de tutorat (décret non paru...)
 - ❑ Extension du champ d'application de la retraite progressive
-

Poursuivre la concertation dans la mise en œuvre du plan

- ❑ Installation du groupe de suivi le 13 février 2007 par G. Larcher
 - ❑ Première réunion le 15 mars 2007 à la DGEFP
 - ❑ Importance du pilotage car le passage à l'action est difficile:
 - Taux d'emploi en baisse en 2006
 - Peu de négociations dans les branches
 - Tentation de la préretraite (effet possible de la fin du Delalande)
 - Faiblesse du retour à l'emploi (DRE, CTP)
 - Définition d'une action concertée de moyen terme dans une société en attente de résultats rapides
-